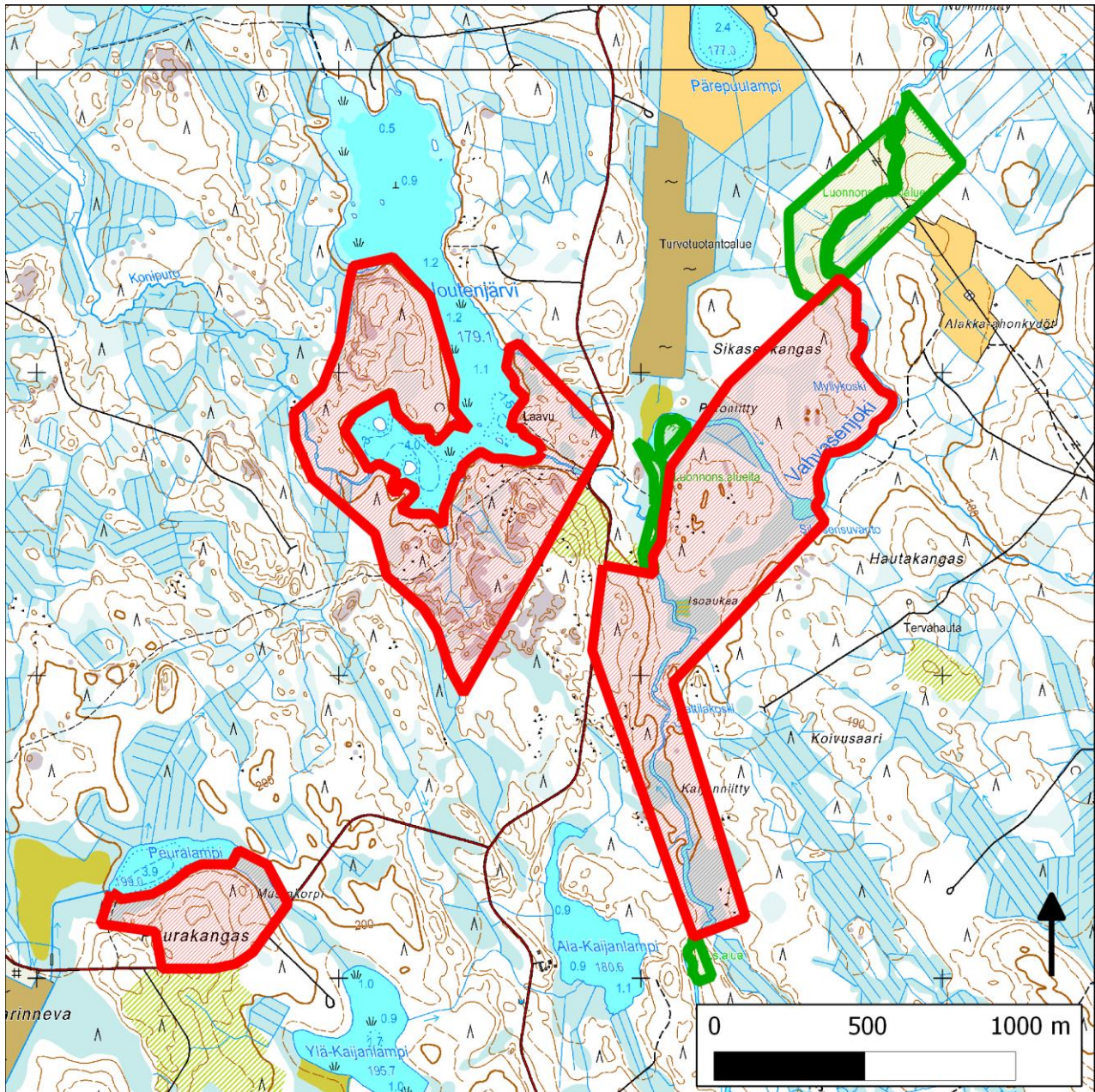


## 027. Peurakangas (Karstula)



26. Joutenjärvi (Karstula) & 27. Peurakangas (Karstula)

Kansallisomaisuus turvaan (2012)  
WWF, LL, SLL, GP & BL

## **Sijainti**

Peurakangas sijaitsee Keski-Suomessa Karstulassa.

## **Pinta-ala**

Karttarajauksen pinta-ala on 14 hehtaaria.

## **Yleiskuvaus**

Komeaa vanhaa metsää ja nuorempaa, luontoarvoiltaan kehityskelpoista metsää pienen, Peuralampinimisen järven rannassa.

## **METSO-arvot ja muut erityiset luontoarvot**

Kohteen ydin on reilun viiden hehtaarin upea METSO-I-luokan yli 100-vuotias havusekametsä, jossa runsaasti järeitä haapoja ja joitain mahtavia raitoja. Lahopuuta yli 15m<sup>3</sup>/ha, josta suuri osa järeitä keloja.

Muu rajaus on 50–60 -vuotiasta sekapuustoista (mänty, koivu, haapa, kuusi) metsää, joka länsiosissa harventamatonta ja itäosissa harvennettua. Nuorempi osa kuuluu kauttaaltaan METSO-III-luokkaan, mutta on kehityskelpoista ja oleellinen osa kokonaisuutta.

## **Alueen huomiointi Metsähallituksen alue-ekologisessa verkostossa**

Alueella ei ole Metsähallituksen erityiskohteita.

## **Tietolähteet**

- maastokäynti toukokuu 2012
- kartat ja ilmakuvat

