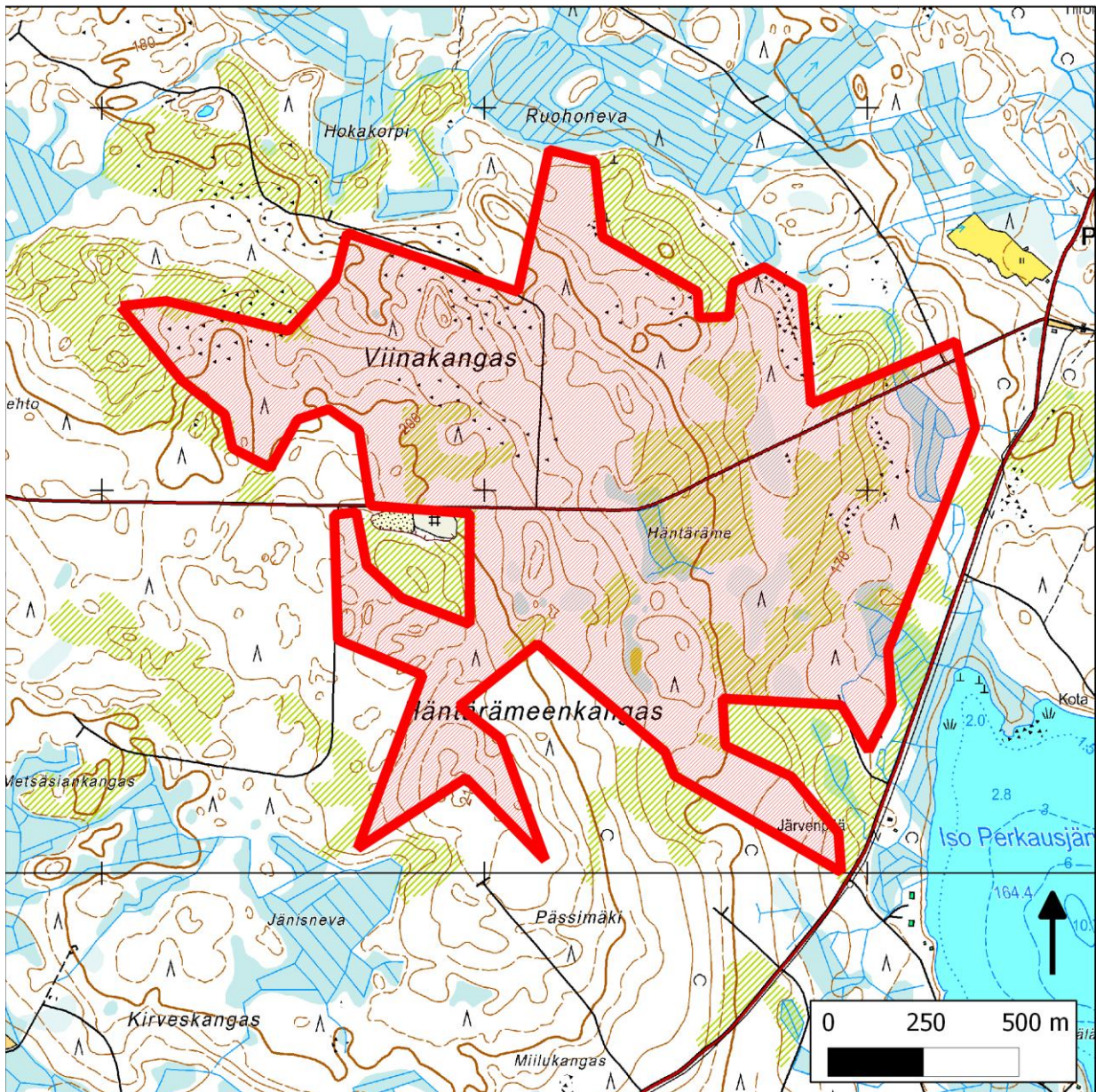


029. Viinakangas, Kivijärvi



29. Viinakangas (Kivijärvi)

Kansallisomaisuus turvaan (2012)
WWF, LL, SLL, GP & BL

Sijainti

Viinakangas sijaitsee Keski-Suomessa Kivijärvellä lähellä Kyyjärven rajaa.

Pinta-ala

Karttarajauksen pinta-ala on 190 hehtaaria.

Yleiskuvaus

Laaja rajaus karukkokankaiden noin 70-100-v. männiköitä sekä tuoreen kankaan kuusivaltaisia sekametsiä. Alue on pirstottu hakkuin 2000-luvulla, mutta edelleen metsät koko rajauksen alalla yhteydessä toisiinsa.

METSO-arvot ja muut erityiset luontoarvot

Etenkin Viinakankaan pohjoisosien jäljellä olevat männiköt ovat varsin edustavia METSO I-II-luokkien metsiä, mm. runsaasti (5-10m³/ha) järeää palanutta kelo puuta edellisestä puusukupolvesta. Muualla on paikoin runsaasti tuulenkaatoja. Vanhemmilla hakkuuaukeilla nyt lehtipuuvaltaista raivaamatonta taimikkoa (METSO III), mikä tulevaisuudessa tuo vaihtelua alueen pääosin karuihin havumetsiin. Tuoreita hakkuuaukeita on rajattu mukaan vain kokonaisuuden yhtenäisyyden kannalta välttämättömiltä osilta.

Alueen huomiointi Metsähallituksen alue-ekologisessa verkostossa

Alueella vain muutama hyvin pieni Metsähallituksen luontokohde.

Tietolähteet

- maastokäynti toukokuu 2012
- kartat ja ilmakuvat

