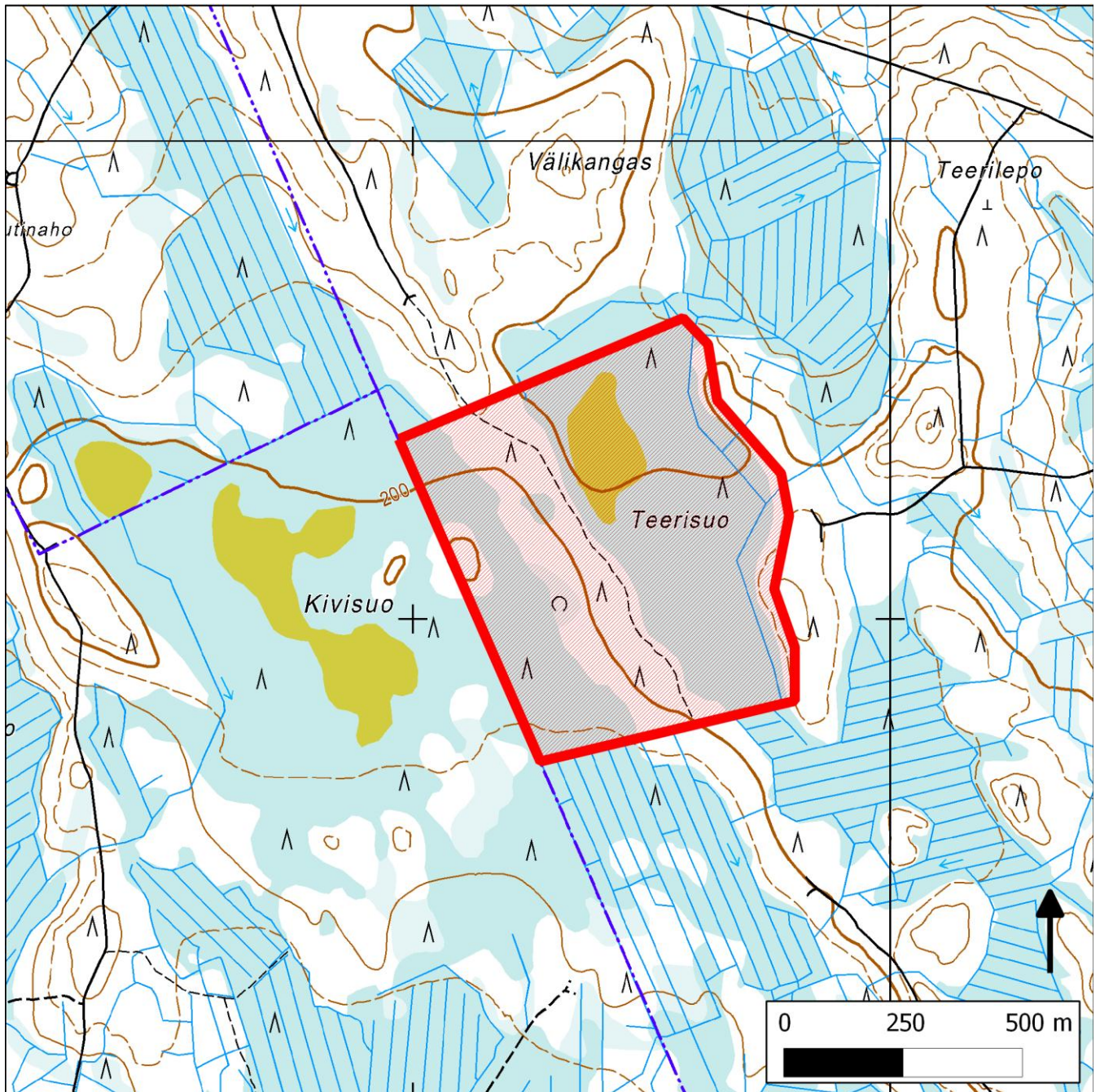


### 030. Teerisuo (Multia)



30. Teerisuo (Multia)

## **Sijainti**

Teerisuon alue sijaitsee Keski-Suomessa Multialla, aivan Keuruun rajalla.

## **Pinta-ala**

Karttarajauksen pinta-ala on 51 hehtaaria.

## **Yleiskuvaus**

Alue on maisemallisesti arvokas kahden luonnontilaisen suoalueen ja niiden välisen kangasmetsäniemekkeen muodostama kokonaisuus. Alueen pinta-alasta yli puolet on ojittamatonta karua suota.

## **METSO-arvot ja muut erityiset luontoarvot**

Kangasmetsäniemeke on pääosin varttunutta METSO-II-luokan mäntyvaltaista havumetsää, jossa on runsas kuusialikasvos. Rajauksen molemmissa on kärjissä nuorempaa, tiheää kuusimetsää. Rajauksella on myös METSO-III-luokan kuvioita. Suon ja kankaan vaihtumisvyöhykkeet ovat koko rajauksen alueella luonnontilaiset itälaitaa lukuun ottamatta. Alueen suot ovat pääosin ojittamattomia karuja rämeitä (METSO-arvoluokat I ja II).

## **Lajistoarvot**

Silmälläpidettävä (NT) ja alueellisesti uhanalainen (RT) riekko.

## **Alueen huomiointi Metsähallituksen alue-ekologisessa verkostossa**

Alueen länsi- ja itäosan luonnontilaiset suot ovat Metsähallituksen arvokkaita luontokohteita. Ne kattavat yli puolet rajauksen pinta-alasta.

## **Tietolähteet**

- maastokäynti kevät 2012
- kartat ja ilmakuvat