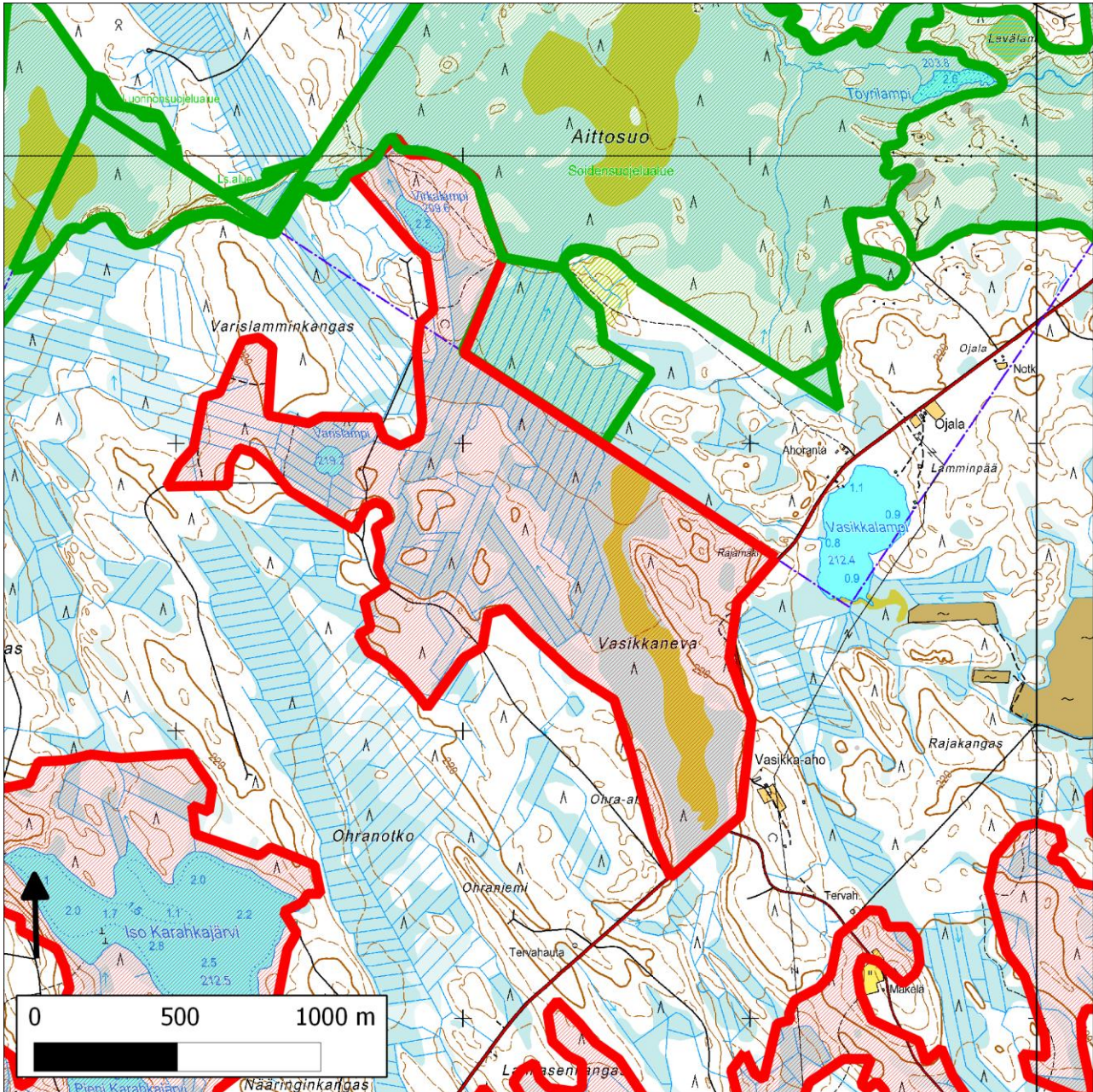


032. Aittosuon laajennus (Saarijärvi)



31. Aittosuon laajennus (Saarijärvi); etelässä 33. Karahkajärvet (Saarijärvi) ja 36. Mäkelänperä (Saarijärvi)

Sijainti

Alue sijaitsee Keski-Suomessa Saarijärven Pylkönmäellä. Se rajoittuu suoraan Karstulan puoleiseen Aittosuon Natura 2000 -alueeseen.

Pinta-ala

Karttarajauksen pinta-ala on 168 hehtaaria.

Yleiskuvaus

Kohteesta kolmannes on metsiä, loput soita. Vasikkanevan avosuo kattaa vajaan neljänneksen alueesta, muuten suot ovat puustoisia rämeitä ja korpia, joista pääosa on ojitettu. Monet ojat ovat jo lähes umpeutuneet ja ennallistumassa.

METSO-arvot ja muut erityiset luontoarvot

Alueen METSO-elinympäristöjä ovat lahopuustoiset kangasmetsät (sekä mäntyvaltaisia että vähemmistönä myös kuusivaltaisia metsiä), korvet ja rämeet. Rajausalueesta arviolta kolmasosa täyttää METSO:n luonnontieteelliset valintaperusteet arvoluokkien I ja II osalta. Komein metsä on Varislammen laavun ympäristön muutaman hehtaarin laajuinen yli 100-vuotias METSO I -kuusikko. Vasikkanevan ehyet suonlaitojen vaihettumavyöhykkeet ja paikoin komeat metsät ovat myös maisemallisesti merkittävä kokonaisuus, joka näkyy Multia-Karstula-tielle. Kohde on osa Mäkelänperän laajemman kokonaisuuden yhä säästyneitä osia Suomenselän ekoyhteysvyöhykkeellä.

Lajistoarvot

Silmälläpidettävä (NT) ja alueellisesti uhanalainen (RT) metso sekä teeri (NT) ovat alueella runsaita. Riekkaja (NT, RT) on Aittosuolla ja Varsanevalla useita pareja (2012 hankihihtolaskenta). Kuukkeli (NT, RT) on ainakin kuulunut alueen lajistoon. Metsäpeuralla (NT) on alueen soilla ja metsissä vakiintunut paikallinen tokkakunta.

Alueen huomiointi Metsähallituksen alue-ekologisessa verkostossa

Alueesta vain pieni osa on Metsähallituksen arvokkaita luontokohteita ja ekologisia yhteyksiä.

Yhteenveto suojeluarvoista

Merkittävä kohde, joka sijoittuu Suomenselän ekologiselle vyöhykkeelle. Alue kuuluu Mäkelänperän seutuun, joka yhdessä läheisten suojeluesitysalueiden kanssa täydentää keskeisellä tavalla pahinta valtakunnallisesti merkittävän ekologisen yhteysvyöhykkeen, Suomenselän, suojelualueketjussa olevaa aukkoa.

Muuta

Alueella on virkistyskäyttöä, erityisesti marjastus- ja metsästysaikaan. Siellä on laavu sekä tulipaikka. Suomen luonnonsuojeluliiton Keski-Suomen piiri on esittänyt Metsähallitukselle saman alueen suojelua vuonna 2002. Alue on ollut esillä laajempänä rajauksena myös kansallispuistoksi, mutta sitä on sittemmin pahoin pirstottu.

Tietolähteet

- maastokäynti 26.7.2012 ja muita käyntejä (mm. riekko- ja metsäpeuralaskenta keväällä 2012)
- kartat ja ilmakuvat

