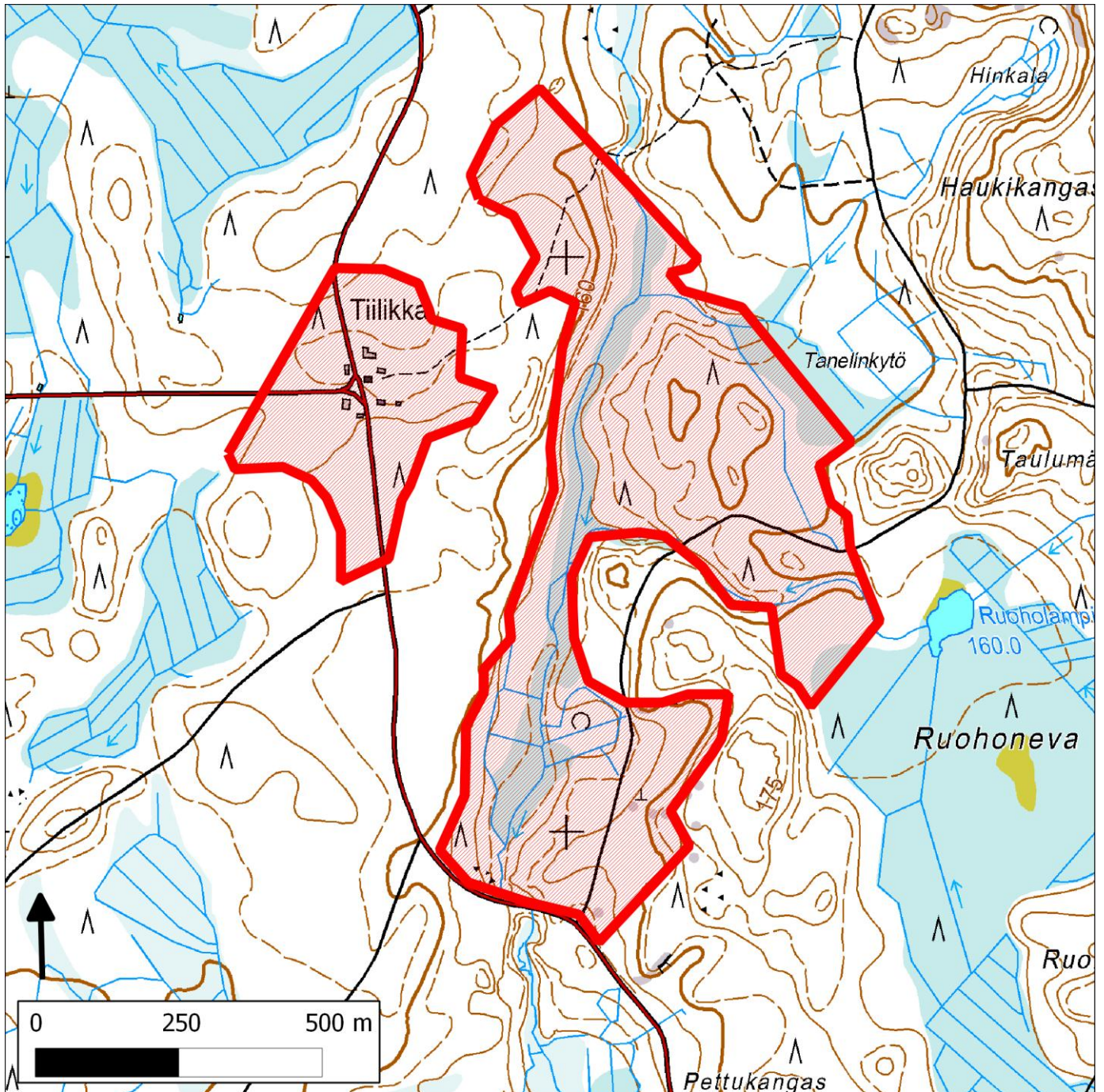


037. Tiilikka (Saarijärvi)



37. Tiilikka (Saarijärvi)

Sijainti

Tiilikan alue sijaitsee Keski-Suomessa Saarijärvellä, Pyhä-Häkin kansallispuistosta noin kaksi kilometriä länteen.

Pinta-ala

Karttarajausten pinta-ala on 62 hehtaaria.

Yleiskuvaus

Tiilikan rajauksen itäisen osa-alueen halkaisevan puron varrella on luonnontilaisen kaltaisia ja helposti ennallistettavia korpia, luonnontilaisen kaltaista rämettä sekä runsaslahopuustoista kangasmetsää. Puronvartta ympäröivät alueet ovat puron itäpuolella pääasiassa nuoria mäntyvaltaisia kasvatusmetsiä, joissa sekapuustona on kuitenkin paikoin runsaasti kuusta ja lehtipuita. Puron luoteispuolella rajausalueeseen kuuluu vanhempi männikkö.

Tiilikan rajauksen läntinen osa-alue koostuu Tiilikan kämppää ympäröivistä, pääosin varttuneista metsistä. Läntisellä osa-alueella on ennen kaikkea virkistysellistä merkitystä kämpän käytön kannalta.

METSO-arvot ja muut erityiset luontoarvot

Tiilikan itäisestä osa-alueesta noin 20 % on METSO I/II-arvoluokkien metsää. Arvokkaimmat alueet sijaitsevat puron varrella. Loput metsät ovat hoidetumpia ja nuorempia kangasmetsiä, joilla on kuitenkin merkitystä esimerkiksi kuukkelireviirin säilymisen kannalta. Läntinen osa-alue, eli Tiilikan kämpän ympäristö on pääasiassa METSO III-arvoluokan metsää.

Lajistoarvot

Kuukkeli (NT, RT), metso (NT, RT).

Alueen huomiointi Metsähallituksen alue-ekologisessa verkostossa

Ei tietoa.

Yhteenveto suojeluarvoista

Maakunnallisesti merkittävä kohde, erityisesti kuukkelin suojelun näkökulmasta.

Tietolähteet

- maastokäynti kesäkuu 2012
- kartat ja ilmakuvat