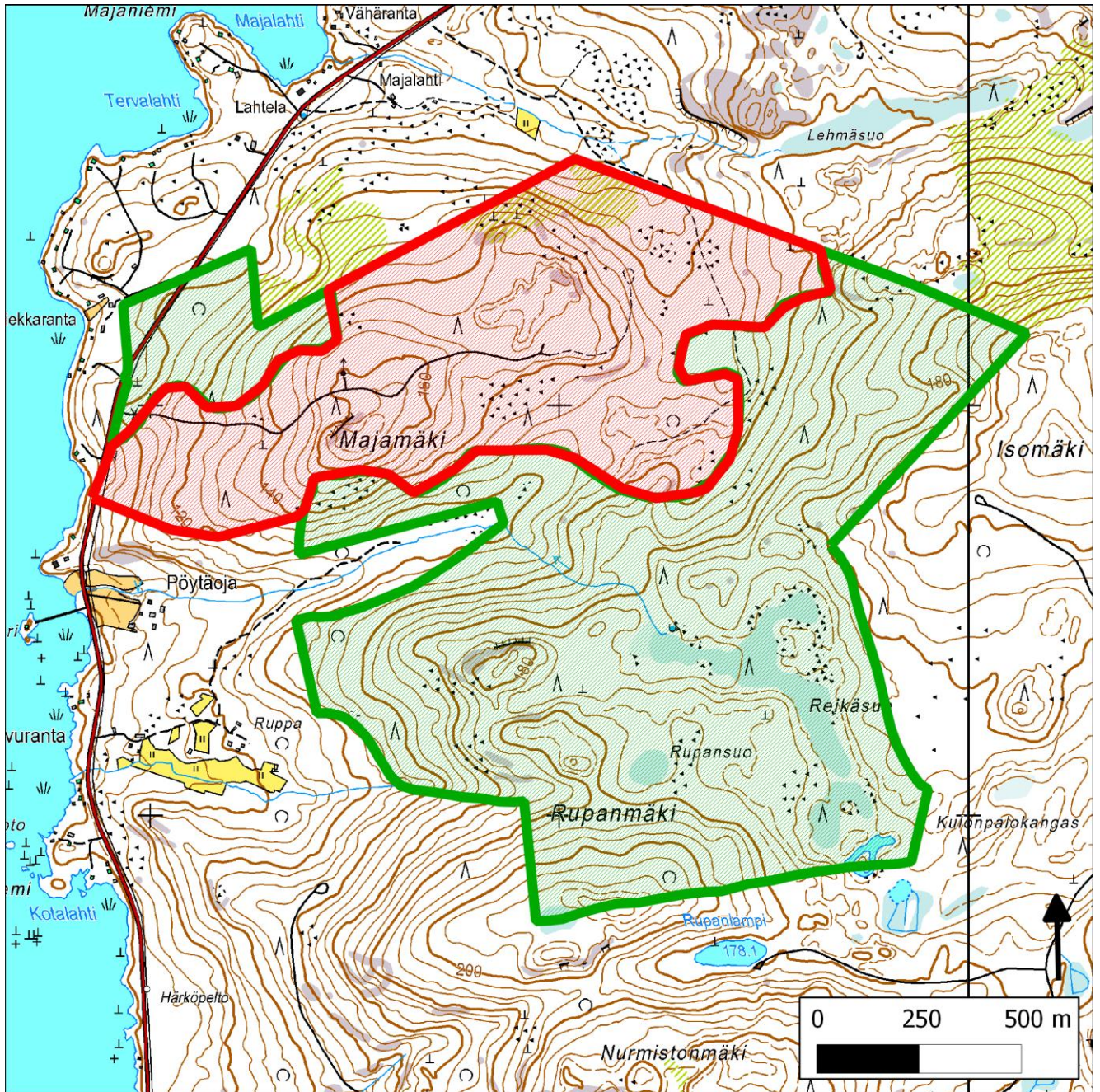


039. Majamäki (Toivakka)



39. Majamäki (Toivakka)

Kansallisomaisuus turvaan (2012)
WWF, LL, SLL, GP & BL

Sijainti

Majamäen alue sijaitsee Toivakassa, Päijänteen itärannan tuntumassa, vajaat 15 kilometriä Jyväskylän keskustasta eteläkaakkoon.

Pinta-ala

Karttarajauksen pinta-ala on 90 hehtaaria.

Yleiskuvaus

Alue sijaitsee kahden suojelualueen välissä ja yhdistää ne. Alueella on pääosin nuorehkoja mäntyvaltaisia metsiä, mutta kuusen, koivun ja haavan osuus on niissä paikoin huomattava. Alueeseen kuuluu myös pari tuoretta, pinta-alaltaan pienehköä hakkuualueutta. Arvokkaimmat osa-alueet ovat muutamat lahoppuustoisien vanhan metsän laikut, joista pohjoisimmassa on runsaasti järeää koivulahoppuuta.

METSO-arvot ja muut erityiset luontoarvot

Alueella on muutamia runsaslahoppuustoisien kangasmetsän (arvoluokat I ja II) osa-alueita.

Lajistoarvot

Luontojärjestöillä ei ole tarkempia lajistotietoja Majamäen alueelta.

Alueen huomiointi Metsähallituksen alue-ekologisessa verkostossa

Alueella on yksi Metsähallituksen luontokohde ja kolme METSO-suojelukuviota.

Yhteenveto suojeluarvoista

Majamäen alue on nykyisten suojelualueiden välisen kytkeytyneisyyden kannalta tärkeä alue, joka yhdistää paitsi suojelualueet myös Metsähallituksen luonto- ja METSO-kohteet.

Tietolähteet

- Luonto-Liiton metsäryhmän maastokäynti 2007
- kartat ja ilmakuvat