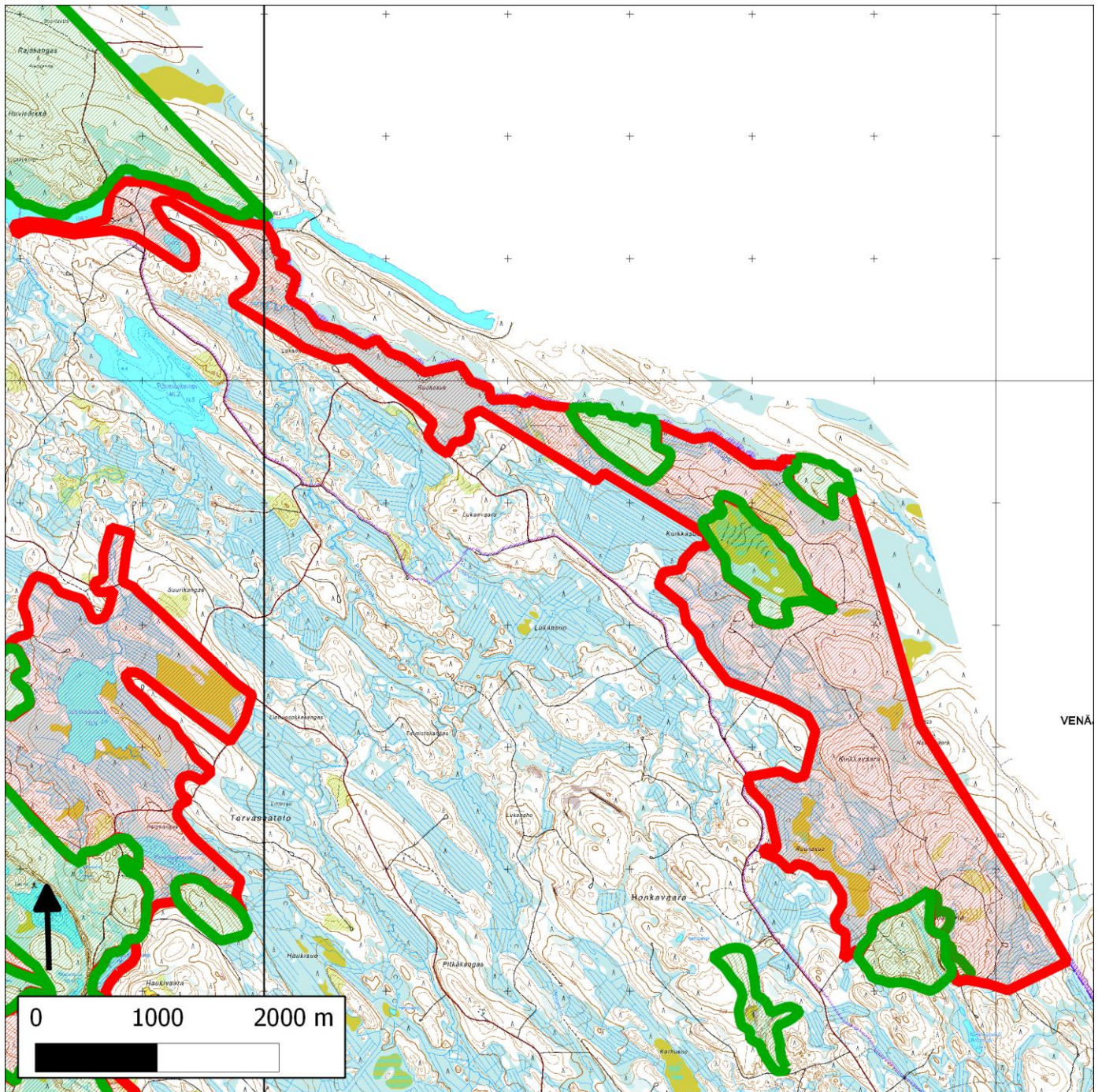


### 235. Kuikkapuro-Ruokojoki (Lieksa)



235. Kuikkapuro-Ruokojoki (Lieksa); lounaassa 240. Ukonsärkkä-Tervasuo (Lieksa)

Kansallisomaisuus turvaan (2012)  
WWF, LL, SLL, GP & BL

## **Sijainti**

Kohde sijaitsee Ruunaan luonnonsuojelualueen eteläkaakkoispuolella ja myötäilee Venäjän rajaa yli 10 kilometrin matkan 0,3–1,8 km levyisenä vyöhykkeenä. Kohde sijaitsee kokonaisuudessaan rajavyöhykkeellä.

## **Pinta-ala**

Karttarajauksen pinta-ala on 722 hehtaaria.

## **Yleiskuvaus**

Kohde sisältää viisi erillistä Natura 2000 -verkostossa mukana olevaa pienehköä metsä- ja suoaluetta (kolmiosaisen Kuikkasuon metsät -kohde sekä kaksiosainen Ruunavaaran alue), näiden välisiä metsä- ja suoalueita sekä suojelumetsäesityksen pohjoisosassa sijaitsevan Ruokosuon alueen. Rajauksesta noin viidennes sisältyy Natura 2000 -kohteisiin.

Natura-alueiden ulkopuoliset alueet ovat lähinnä nuoria talousmetsiä (tuoreita, kuivahkoja ja kuivia kankaita, osa sekapuustoisia) sekä ojitettuja ja luonnontilaisia soita. Laajimmat ojittamattomat suot (nevoja ja rämeitä) löytyvät Ruunasuolta, Ruokosuolta ja Kuikkavaaran koillispuolelta. Natura-alueiden ulkopuolisten metsien ja soiden luonne ja luontoarvot tunnetaan puutteellisesti.

Natura-alueiden ulkopuolella on säilynyt myös muutamia kymmeniä hehtaareja vanhoja metsiä, näitä löytyy muun muassa Ruunavaaran itäisemmän Natura-alueen itälaidalta sekä Naurisvaaran ympäristöstä. Aluekokonaisuuden luontoarvoja lisäävät sen poikki kiemurteleva, osin luonnontilaisena säilynyt Kuikkapuro sekä kuusi kilometriä alueen pohjoisosassa virtaavan Ruokojoen etelärantaa.

## **METSO-arvot ja muut erityiset luonnonarvot**

Kohteen Natura 2000-ohjelmaan kuulumattomilla osilla on jonkin verran merkitystä kangasmetsien (luokat I ja II) sekä rämeiden (luokat 1 ja II) suojelulle. Todennäköisesti ojikkoalueilta löytyy myös luokkien II ja III korpia. Ruokojoen metsäisellä länsirannalla on myös ilmeistä merkitystä monipuolisten pienvesistöjen rantametsien suojelulle.

Alueen suojelu parantaisi olennaisesti moniosaisen Natura 2000 -kohteen luontoarvojen säilymisedellytyksiä pidemmällä tähtäimellä. Samalla se parantaisi Ruunavaaran metsien ja Ruunaan luonnonsuojelualueen kytkeytyneisyyttä.

## **Lajistoarvot**

Alueen lajistollinen merkitys tunnetaan puutteellisesti ja järjestöjen tiedossa olevat havainnot on tehty 1990-luvun puolivälissä.

Naurisvaaralta on havaintoja liito-oravasta (VU, EVA) ja Kuikkasuo-Ruokosuon alueen metsistä ja soilta on pesimäaikaisia havaintoja ainakin seuraavista lajeista: hiirihaukka (VU), kurki (D1), käenpiika (NT), liro (D1, EVA), metso (RT, D1, EVA), palokärki (D1), pikkulepinkäinen, pohjansirku (VU), pohjantikka (D1, EVA), teeri (NT, D1, EVA), tuulihaukka ja valkoviklo (EVA). Kuikkasuolta on havaintoja myös suopunakämmekästä (VU).

## **Alueen huomiointi Metsähallituksen alue-ekologisessa verkostossa**

Laajimmat ojittamattomat suoalueet sekä valtaosa säilyneistä vanhoista metsistä (v. 2008 ilmakuvalla vailla käyttörajoitteita olevia vanhoja metsiä oli vielä ainakin Ruunavaaran pohjoispuolella sekä Naurisvaaran alueella) on nykyisellään huomioitu Metsähallituksen alue-ekologisessa verkostossa arvokkaina luontokohteina tai METSO-kuvioina. Kuikkavaaran pohjoispuolella on lisäksi Lieksan alue-ekologisessa suunnitelmassa määritelty pienehkö monimuotoisuuden lisäämisalue.

## **Yhteenveto suojeluarvoista**

Kohteella on merkitystä metsien, soiden ja pienvesien suojelulle. Tärkein lisäsuojelun peruste on se, että esitetty suojelumetsä yhdistäisi nykyisen Ruunavaara-Kuikkasuon seudun hajanaisen suojeluverkoston yhdeksi aluekokonaisuudeksi sekä kytkisi sen selvemmin Ruunaan luonnonsuojelualueeseen. Nykyisistä talousmetsistä olisi ajan saatossa mahdollista kehittää tukialueita Ruunavaara-Kuikkasuon tällä hetkellä pinta-alaltaan turhan vähäiselle vanhojen metsien verkostolle. Suojelu mahdollistaisi myös ennallistamisen.

Suojeluesitys tukisi osaltaan myös Suomen ja Venäjän rajavyöhykkeen suojeluverkoston (Green belt) kehittämistä ja vahvistamista. Ilmakuvan perusteella myös Venäjän puolella on säilynyt arvokasta metsä- ja suoluontoa.

## **Muuta**

Ruokosuo sekä kaksi pienempää suo- ja metsäaluetta Kuikkasuon itä- ja kaakkoispuolelta on todettu suojelunarvoisiksi Pohjois-Karjalan suostrategiassa.

Esitetyllä alueella on tarvetta sekä metsien, soiden että pienvesien ennallistamiselle.

## **Tietolähteet**

Koosteen tietolähteinä ovat toimineet Lieksan alue-ekologinen suunnitelma (2000), Pohjois-Karjalan suostrategia (2003), kartta Metsähallituksen METSO-ratkaisuista (2005) sekä tuorein käytössä ollut ilmakehu (2008).