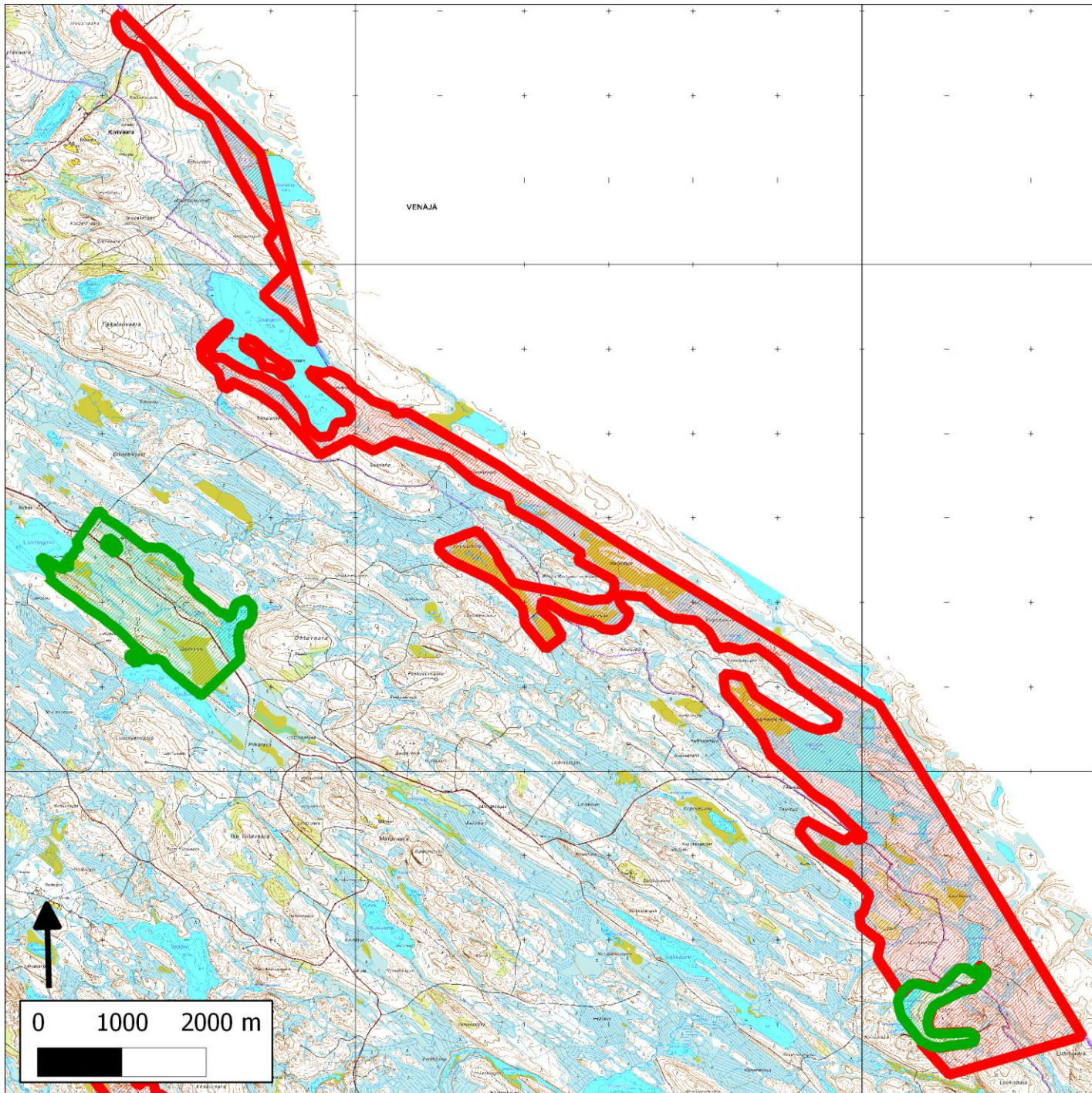


### 233. Kalliojärvi-Saarijärvi (Lieksa)



233. Kalliojärvi-Saarijärvi (Lieksa)

Kansallisomaisuus turvaan (2012)  
WWF, LL, SLL, GP & BL

## **Sijainti**

Kohde sijaitsee Lieksassa Ruunaan ja Rasva-Kitkasuon Natura 2000 -alueiden puolivälissä. Alue myötäilee itärajaa lähes 15 kilometrin matkan 0,3–2 kilometrin levyisenä vyöhykkeenä.

## **Pinta-ala**

Karttarajauksen pinta-ala on 1137 hehtaaria.

## **Yleiskuvaus**

Kohde sisältää Natura 2000-ohjelmaan kuuluvan Massivaaran vanhojen metsien suojeluohjelmakohteen (noin 30 hehtaaria) sekä siitä luoteeseen sijaitsevia metsä-, suo- ja vesistöalueita aina Saarijärven pohjoispuolella sijaitsevalle Ilvesvaaralle asti. Alue on kokonaisuudessaan rajavyöhykkeellä.

Esitys sisältää hieman toista sataa hehtaaria vanhoja kangasmetsiä ja noin 300 hehtaaria ojittamattomia soita (karkea arvio). Lisäksi mukana rajauksessa on merkittävä määrä ojittettuja soita sekä vaihtelevanikäisiä talousmetsiä (tuoreita, kuivahkoja ja kuivia kankaita), joiden luontoarvoista ei ole tietoa. Aluekokonaisuutta monipuolistavat yhdeksän erillistä pikkulampea tai -järveä (mm. Kalliojärvi, Laukkulampi sekä rannoiltaan vain osin valtion omistama Saarijärvi).

Vanhoja metsiä löytyy Massivaaran lisäksi etenkin Kalliojärven lounais- ja etelärannalta sekä Ollinkangas–Raatekankaan alueelta Saarijärven kaakkoispuolelta. Laajimmat ojittamattomat suot löytyvät Limingansuo-Neulasuon alueelta, Pahalammen ja Vasamalammen välistä (Kuikkasuo ym), Kalliojärvenpäänsuolta sekä Kuvelammen lounaispuolelta. Soista Limingansuo on erityisen vetinen, lampareinen aapasuo. Kalliojärven ympäristön soilla paikoin lähteisyyttä.

## **METSO-arvot ja muut erityiset luonnonarvot**

Kohteella on säilynyt merkittäviä määriä METSO I, II ja III -luokan kangasmetsiä ja rämeitä sekä olettavasti jonkin verran myös luokkien I-III korpia.

Limingansuo-Naulasuo-Kuikkasuon alueella on vähintään seudullista soidensuojelumerkitystä. Alueella on lisäksi merkitystä pienvesien suojelulle (rakentamattomia järviä ja lampia, useita puroja). Lisäksi kohde tukee osaltaan Vihreän vyöhykkeen (Green belt) suojelutavoitteita sekä parantaa Lieksan itäosan suojelualueiden eteläpohjoissuuntaista kytkeytyneisyyttä.

## **Lajistoarvot**

Alueen lajistollinen merkitys tunnetaan puutteellisesti. Vuosina 1995-96 toteutetuissa IBA-selvityksissä sekä muilla tehdyillä maastokäynneillä Massivaara-Kalliojärven alueen vanhoista metsistä havaittuihin lajeihin kuuluvat mm. hiirihaukka (VU), kulorastas, kuukkeli (RT, EVA), mustapääkerttu, palokärki (D1), pohjansirkku (VU), pohjantikka (D1), teeri (NT, D1, EVA), tuulihaukka ja töyhtötiainen. Näiden lisäksi havaintoja tehtiin metsäsopulista, karhusta (VU) ja haavanarinakäävästä. Limingansuolta on v. 1997 selvityksissä havaittu kapustarinta (D1), liroja (D1, EVA), metsäviklo ja pikkukuoveja (EVA).

## **Alueen huomiointi Metsähallituksen alue-ekologisessa verkostossa**

Esitetyn suojelumetsäesityksen alueen vanhoista metsistä lähes kaikki on huomioitu Metsähallituksen ekologisessa verkostossa arvokkaina luontokohteina tai METSO-kuvioina, myös Limingansuo ja Naulasuo ovat ojittamattomilta soin luontokohteina. Raatikkalammen ja Pahalammin välinen pääosin ojittamattomista soista koostuva alue sekä huomattava osa Saarijärven pohjoispuolisesta ”kaistaleesta” on määritelty Metsähallituksen ekoverkostossa ekologisiksi yhteydeksi. Lisäksi Massivaaran vanhojen metsien suojelualueen ympäristöön on Lieksan alue-ekologisessa suunnitelmassa määritelty 165 hehtaarin laajuinen

monimuotoisuuden lisäämisalue.

### **Yhteenveto suojeluarvoista**

Merkittäviä metsien, soiden ja pienvesien suojeluarvoja omaava alue, jonka luontoarvoja olisi kaikkien keskeisten biotooppien osalta mahdollista kehittää ennallistamistoimilla.

Alueen suojelu kehittäisi osaltaan myös Vihreän vyöhykkeen (Green belt) kytkeytyneisyyttä kohdalla, jossa nykyisessä suojelualueverkostossa on iso katve rajan kummallakin puolella. Samalla se takaisi luontevan itälänsuuntaisen yhteyden kehittymisen Massivaaran, Kalliojärven metsien sekä Saarijärven ympäristön vanhojen metsien välille.

### **Muuta**

Limingansuo-Naulasuo-Kuikkasuo (166 ha) sekä Kalliojärven ympäristö (399 ha) on todettu luonnonsuojelullisesti arvokkaaksi myös Pohjois-Karjalan suostrategiassa 166 ha laajuisena).

Kohteeseen rajautuu Venäjän puolella luonnontilaisia soita sekä ilmakuvatulkinnan perusteella luultavimmin vanhoja metsiä.

### **Tietolähteet**

Päätietolähteenä ovat toimineen Lieksan alue-ekologinen suunnitelma (2000), Pohjois-Karjalan suostrategia (2003), Metsähallitukselta saadut kartat METSO-ratkaisuista (2005) sekä tuorein ilmakekuva (2006).