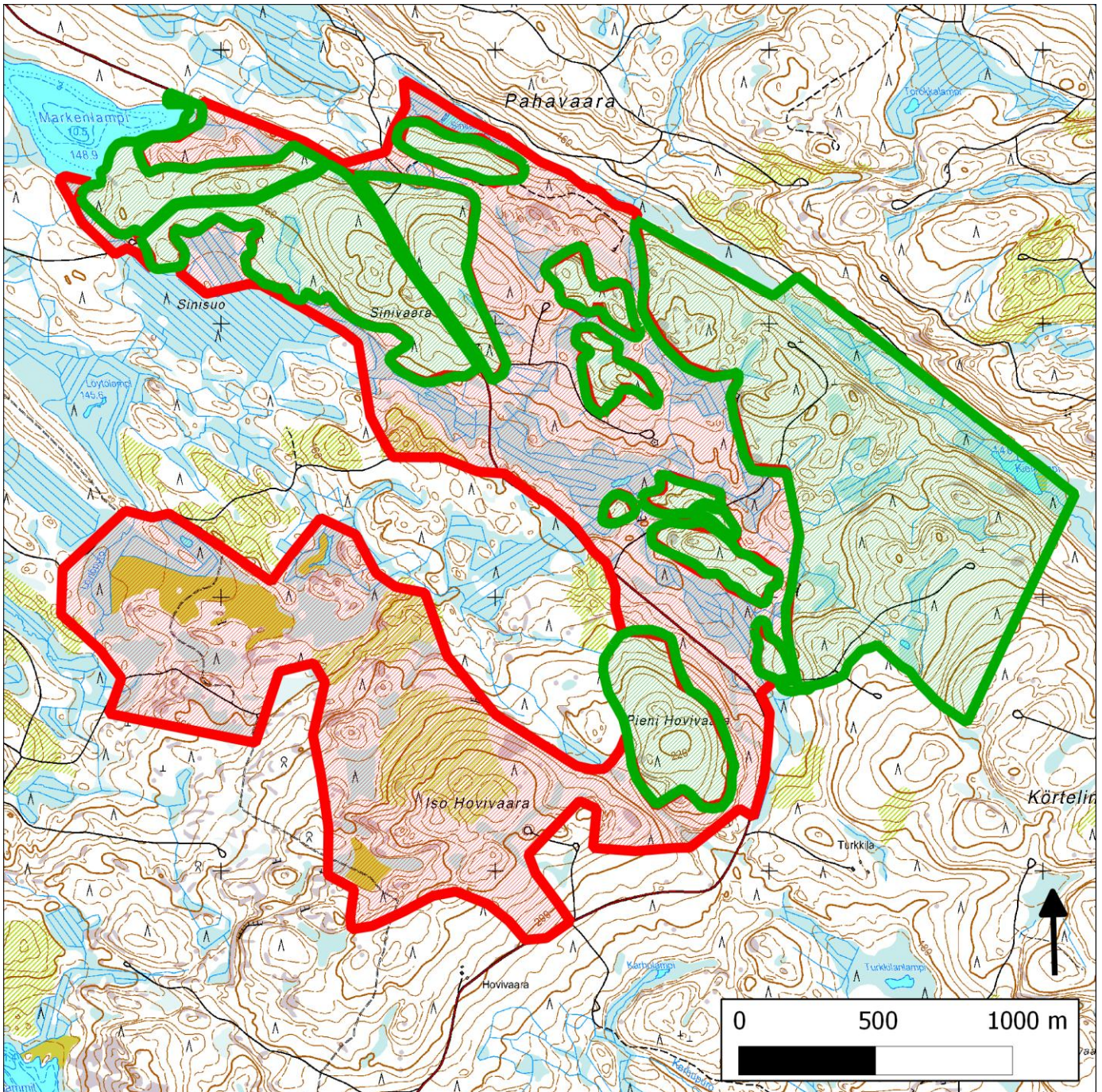


## 239. Sinivaara (Liekka)



239. Sinivaara (Liekka)

Kansallisomaisuus turvaan (2012)  
WWF, LL, SLL, GP & BL

## **Sijainti**

Sinivaara sijaitsee Lieksassa, noin kahdeksan kilometriä länsiluoteeseen Ruunaan luonnonsuojelualueen luoteispäästä

## **Pinta-ala**

Suojeluesityksen karttarajauksen pinta-ala on 308 hehtaaria.

## **Yleiskuvaus**

Sinivaara on kolmesta lähekkäisestä osa-alueesta koostuva pienehkö (171 ha) vanhojen metsien suojeluohjelman kohde. Kohde on sisällytetty myös Natura 2000 -ohjelmaan yhdessä noin kuuden kilometrin päässä sijaitsevan Massivaaran kanssa. Metsähallitus laajensi Sinivaaran suojelukokonaisuutta 75 hehtaarilla METSO 10 000 -hankkeen osana 2009. Lopputuloksena muodostunut suojelukokonaisuus koostuu kolmesta erillisestä osasta eikä ole edelleenkään pitkän tähtäimen metsiensuojelutavoitteiden kannalta mielekäs.

Järjestöjen suojeluesitys yhdistää olemassa olevat suojelukohteet toisiinsa. Tästä syystä rajauksessa on mukana melko runsaasti uudistusaloja, taimikoita, nuoria kasvatusmetsiä sekä ojitettuja soita. Laajennusalueen metsät ovat suurelta osin tuoreita kankaita eli alue on selvästi rehevämpää kuin Lieksan valtion maat keskimäärin.

Arvokkaimpia kuvioita suojeluesityksen alueella ovat kuusivaltaiset vanhan metsän kuviot Ison Hovivaaran alueella sekä Pienen Hovivaaran eteläosassa sekä Ison Hovivaaran länsi- ja luoteispuolella sijaitsevat ojittamattomat räme- ja nevasuot.

Tehtyyn aluerajaukseen sisältyvät sekä Natura 2000 -ohjelmassa mukana olevat Sinivaaran osat että Metsähallituksen 10 000 -hankkeessa suojellut kuviot.

## **METSO-arvot ja muut erityiset luonnonarvot**

Ison Hovivaaran ja Pienen Hovivaaran säästyneet vanhat metsät ovat lahoppuustoisuudestaan riippuen METSO-kohteina luokkaa I tai II.

Lisäksi alueen ojittamattomilla rämeillä on jonkin verran METSO-arvoja. Vanhojen metsien kuvioden välistä löytyvät sekapuustoiset nuoremmat metsät voidaan tällä sijainnilla arvioida METSO III-luokan kohteiksi. Alueelta saattaa löytyä myös ennallistettavissa olevia korpia.

Esitettyjen laajennusten merkittävin luonnonsuojelullinen hyöty saadaan siitä, että Sinivaaran alueen erillisten suojelukohteiden väliset alueet saadaan passiivisen ennallistumisen tai aktiivisen ennallistamisen (suot) kohteiksi.

## **Lajistoarvot**

Sinivaaran alueen vanhat metsät ovat ainakin 1996 olleet metsälinnustoltaan melko rikkaita. Alueelta on havaintoja mm. hiirihaukasta (VU), kuukkelista (RT, EVA), pohjantikasta (D1, EVA), teerestä (NT, D1, EVA) ja tiltaltista (RT).

## **Alueen huomiointi Metsähallituksen alue-ekologisessa verkostossa**

Esitetyllä laajennusalueella on jonkin verran alue-ekologisen suunnittelun luontokohteita (mm. Iso Hovivaaran länsipuoliset suot sekä pieni osa Isoa Hovivaaraa), lisäksi osa Sinivaaraan ja Pienen Hovivaaran välisestä alueesta on huomioitu monimuotoisuuden lisäämisalueena ja pieni osa Isoista Hovivaarasta

maisemakuviaina. Ilman käyttörajoitteita jätettyjä vanhan metsän kuvioita on ainakin vielä 2008 ollut Ison Hovivaaran alueella sekä Pienen Hovivaaran eteläosassa.

### **Yhteenveto suojeluarvoista**

Suojeluesitys kokoaa yhteen nykyisen pirstaleisen Sinivaaran suojelukokonaisuuden ja luo pitkällä tähtäimellä elinkelpoisemman metsiensuojelualueen.

### **Tietolähteet**

Päätietolähteinä on käytetty vuoden 2008 ilmakuvaa, Lieksan alue-ekologista suunnitelmaa (2000) sekä Metsähallituksesta saatua METSO-kuviokarttaa (2005).