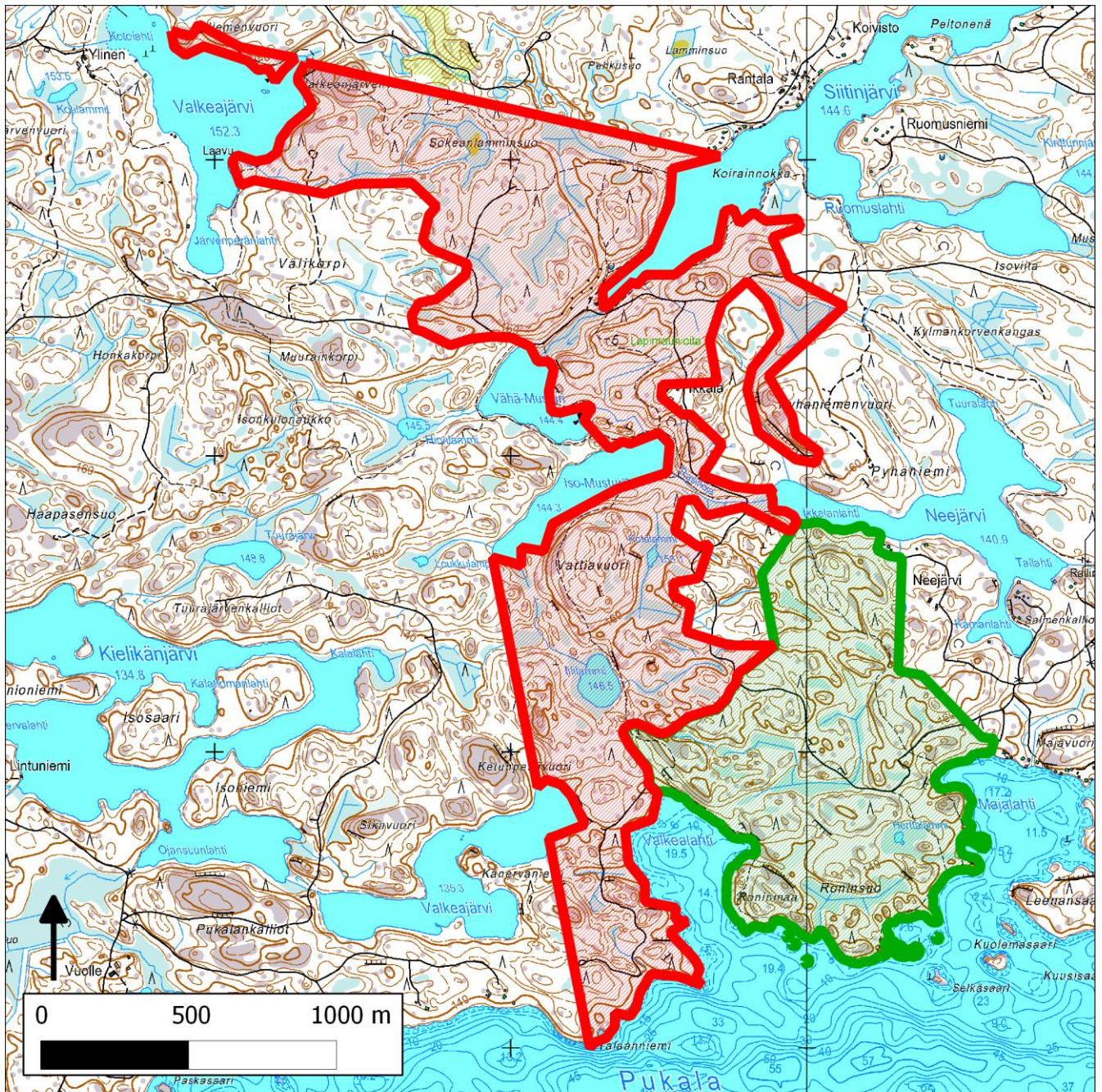


059. Pukalan laajennus (Orivesi)



59. Pukalan laajennus (Orivesi)

Kansallisomaisuus turvaan (2012)
WWF, LL, SLL, GP & BL

Sijainti

Pukala sijaitsee Pirkanmaalla, Oriveden kaupungissa, noin 10 kilometriä kaupungin keskustasta länsiluoteeseen.

Pinta-ala

Suojeluesityksen karttarajauksen pinta-ala on 198 hehtaaria.

Yleiskuvaus

Metsähallitus on perustanut vuonna 1997 Pukalan virkistysmetsän, jonka pinta-ala on kaikkiaan noin 1200 hehtaaria. Vuonna 2009 alueesta suojeltiin hieman alle 100 hehtaaria osana valtionmaiden 10 000 hehtaarin suojelupäätöstä. Tässä esitetty suojelualueen laajennus on pinta-alaltaan noin 200 hehtaaria.

Pukala on saanut nimensä Pukala-järvestä, joka onkin virkistysmetsän keskeinen ja hallitseva elementti. Rantametsät ovat maisemallisesti erittäin hienoja. Alueella on myös useita pienempiä järviä ja lampia. Pukalan pinnanmuodot ovat pienipiirteisesti vaihtelevia, ja maisemaa luonnehtivat kallioiset mäet ja niiden väliset korpinotkelmat, joissa virtaa myös puroja. Metsistä valtaosa on tuoreita kankaita, mutta lehtomaisiakin kankaita ja hieman lehtoja sekä kuivahkoja ja kuivia kankaita löytyy. Kuusivaltaisia metsiä on eniten, mutta etenkin osa nuoremmista metsistä on myös mäntyvaltaisia. Vanhoja mäntyvaltaisia kalliometsiä on varsinkin Valkeajärvenvuorella, Vartiavuorella ja Pyhäniemenvuorella. Ikkalan kämpän pohjoispuolella on pienehkö haapavaltainen alue. Tässä esitetyn rajauksen (yhteensä X ha) metsät ovat ikärakenteeltaan vaihtelevia: laajempia vanhoja metsiä on Pukalan, Iso-Musturin ja Siitinjärven rantojen tuntumassa. Rajauksen pohjoisosassa, Siitinjärven ja Valkeajärven välissä on puolestaan laajalti nuorempia, mutta jo varttuneita kuusivaltaisia metsiä. Korvet, joista osa on ojittamattomia, ovat lähinnä kapeita notkelmia, mutta esimerkiksi Iililammin ja Iso-Musturin välissä on kaksi hieman laajempaa ruohoista korpea.

Alueen yhtenäisyyden vuoksi mukaan on rajattu myös nuoria metsiä ja hiljattain hakattuja osa-alueita.

METSO-arvot ja muut erityiset luontoarvot

Pukalan METSO-elinympäristöt ovat runsaslahopuustoisia kangasmetsiä, korpia ja kalliometsiä sekä pienialaisesti rämeitä ja lehtoja. Arviolta kolmasosa alueesta täyttää METSO:n luonnontieteelliset valintaperusteet arvoluokkien I ja II osalta, minkä lisäksi nuorempipuustoisia (mutta monin paikoin jo varttuneiksi metsiksi luokiteltavia), arvoluokan III kohteita on melko paljon.

Lajistoarvot

Iso-Musturin itäpuolelta löytyi uhanalaisen (VU) liito-oravan lisääntymis- ja levähdyspaikka kolohaavasta toukokuussa 2012. Valkealahden länsipuolelta on havaintoja liito-oravasta heinäkuulta 2005. Iililammin ja Iso-Musturin välisissä korvissa kasvaa silmälläpidettäväksi (NT) ja alueellisesti uhanalaiseksi (RT) luokiteltua hentosaraa. Siitinjärven eteläpuolisen mäen rinteessä, lähellä lapinraunioita, on norjantorvijäkälän (NT) esiintymä. Alueelta on tehty ohimennen jonkin verran havaintoja vanhan metsän indikaattorikääväkkäistä

(ruostekääpä, riukukääpä, kermakarakääpä, männynkääpä ja oravuotikka).

Alueen huomiointi Metsähallituksen alue-ekologisessa verkostossa

Pukalan suojeltavaksi ehdotettavassa osassa on jonkin verran Metsähallituksen alue-ekologisen suunnitelman arvokkaita luontokohteita ja ekologisia yhteyksiä sekä hieman niin sanottuja monimuotoisuuden lisäämisalueita ja riista-alueita. Arvokkaat luontokohteet ja ekologiset yhteydet käsittävät lähinnä purojen varsia, rantametsiä ja kallioita. Pukala-järven Talaanniemessä ja Valkealahden tuntumassa on muutama pieni METSO-suojelukuvio. Käytännössä kaikki alueen rannat on merkitty alue-ekologisen suunnitelman maisema-alueiksi, mikä ei kuitenkaan juuri rajoita niiden metsänkäsittelyä. Ikkalan kämpän pohjoispuolella oleva lapinraunioalue on merkitty kulttuurikohteeksi.

Yhteenveto suojeluarvoista

Pukala monipuolinen aluekokonaisuus, jolla on valtakunnallista suojelumerkitystä etenkin laajuutensa, mutta myös metsien laadun puolesta. Nyt ehdotettu laajennus on huomattava ja tärkeä lisäys vuonna 2009 suojeltuun alueeseen. Pitkällä aikavälillä koko virkistymetsä tulisi suojella.

Muuta

Pukala on virkistymetsä, jossa on merkittävää retkeilykäyttöä. Pirkanmaan maakuntakaavassa alue on varattu virkistysalueeksi VR-merkinnällä. Lisäksi Pukala sisältyy maakuntakaavan laajaan luo 1 -alueeseen, jossa maankäytön pitäisi edistää luonnon monimuotoisuuden säilymistä. Pukalassa on nuotiopaikkoja, laavuja, puuceita ja vesipiste. Aiemmin alueella oli myös kaksi Metsähallituksen vuokrakämpää, Juurakon vanha kruununmetsätorppa ja Ikkalan kämpä, joista Juurakko myytiin yksityiselle jo aiemmin ja Ikkalakin joutui Laatumaan myytävien kohteiden listalle kesällä 2012.

Alueen käsiteltyihin nuoriin metsiin ja ojitetuille soille olisi hyvä suunnata ennallistamistoimia.

Tietolähteet

- Luonto-Liiton metsäryhmän maastokäynnit 5/2012 ja 7/2005
- kartat ja ilmakuvat