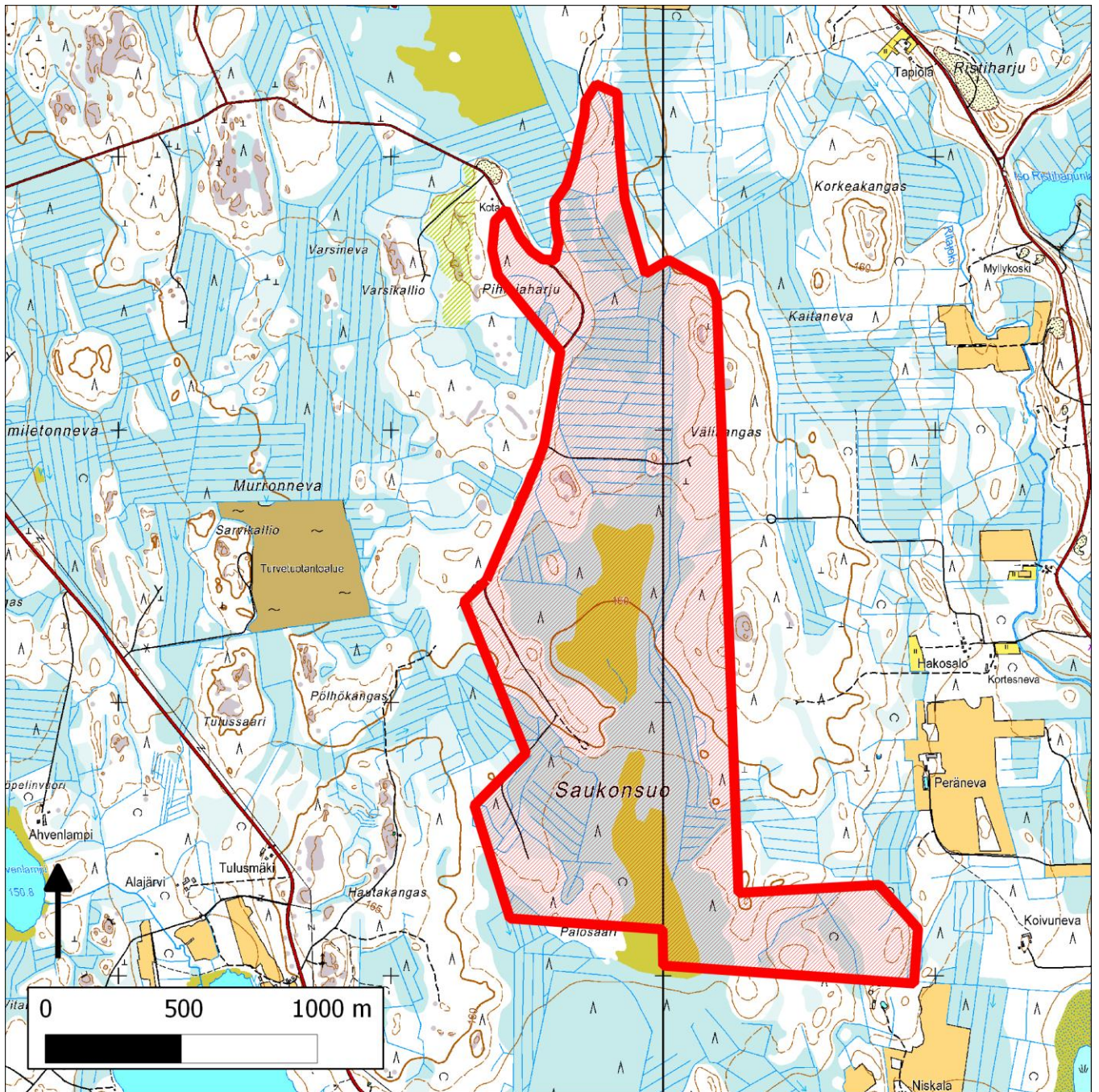


## 065. Saukonsuo (Parkano)



65. Saukonsuo (Parkano)

Kansallisomaisuus turvaan (2012)  
WWF, LL, SLL, GP & BL

## **Sijainti**

Saukonsuo sijaitsee Pirkanmaalla, Parkanon kaupungissa, noin 10 kilometriä kaupungin keskustasta luoteeseen.

## **Pinta-ala**

Suojeluesityksen karttarajauksen pinta-ala on 232 hehtaaria.

## **Yleiskuvaus**

Saukonsuon alueesta merkittävä osa on metsätaloudellisessa luokituksessa kitu- ja joutomaata (avo- ja vähäpuustoista suota). Alueen ydin on keskeisiltä osiltaan luonnontilainen Saukonsuo, joka on välipintainen keskiboreaalin aapasuo. Sen laitaosat ovat etupäässä rämeitä ja keskiosat nevoja, joissa on rimpisyttä. Pohjoisessa alueen halki kulkee metsäautotie, jonka pohjoispuolella suo on kokonaan ojitettu. Myös muualla suon laitaosia on ojitettu, ja lännessä ja etelässä rajauksessa on mukana myös hiljattain hakattuja alueita. Saukonsuon alueen metsäiset arvot ovat keskittyneet suon länsilaidalle, jossa suon ja kankaan vaihtumisvyöhyke on laajalti ojittamaton. Myös kaakkoisosassa on ojittamatonta laidetta. Länsiosassa on lisäksi yksi pienehkö lahoppuustoinen ja erirakenteinen, kuusi–mäntyvaltainen vanhan metsän alue suon laidassa. Myös rajauksen koillisosassa Välikankaalla ja pohjoisosassa on vanhempaa metsää. Suolla virtaa noromainen piilopuro, joka saa alkunsa keskiosan rimpialueelta, minkä vuoksi Saukonsuolla on myös pienvesiin liittyviä luontoarvoja.

## **METSO-arvot ja muut erityiset luontoarvot**

Alueella on eri METSO-elinympäristöjä: rämeitä, nevan reunusmetsiä, runsaslahoppuustoisita kangasmetsiä, korpia ja pienialaisesti pienveden lähimetsiä. Saukonsuo on välipintainen keskiboreaalin aapasuo, mikä tekee siitä erittäin uhanalaisen (EN) luontotyyppin. Suolla on lisäksi useita uhanalaisiksi luokiteltuja yksittäisiä suotyyppisiä, kuten metsäkortekorpea (EN), mustikkakorpea (VU, vaarantunut), korpirämettä (VU), kalvakkorämettä (VU), sararämettä (VU) ja saranevaa (VU). Luonnontilainen piilopuro edustaa uhanalaista pienvesiluontoa.

## **Lajistoarvot**

Saukonsuo on linnustollisesti arvokas. Alueen pesimälajistoon kuuluvat muun muassa silmälläpidettävä (NT) ja alueellisesti uhanalainen (RT) riekko, metso (NT, RT), teeri (NT), liro (RT) ja taivaanvuohi (RT). Suo on myös metsähanhien (NT, RT) muuton aikainen levähdyspaikka.

## **Alueen huomiointi Metsähallituksen alue-ekologisessa verkostossa**

Saukonsuon alueella on kolme pientä Metsähallituksen arvokasta luontokohdetta: suon reunusmetsää länsilaidalla, koillisnurkassa Välikankaalla ja suon pohjoiskärjessä.

## **Yhteenveto suojeluarvoista**

Saukonsuolla on monipuolisesti uhanalaisia luontotyyppejä ja METSO-elinympäristöjä. Se on hieno ja luonnonsuojelullisesti arvokas kokonaisuus, jolla on myös ennallistamistarvetta.

## **Muuta**

Valtion omistama Vapo Oy on haikaillut Saukonsuolle turpeenottoa 1990-luvun alusta lähtien. Viimeksi 2011 KHO kuitenkin hylkäsi Vapon ympäristöluvan, eikä yhtiö ole toistaiseksi hakenut lupaa uudelleen. Suojelukeskustelussa Saukonsuo on ollut mukana vielä selvästi kauemmin: se oli mukana Tampereen seutukaava-alueen luonnonsuojelun perusselvityksen ja alustavan suunnitelman kohteissa vuonna 1971.

## **Tietolähteet**

- Pirkanmaan luonnonsuojelupiirin maastokäynti 16.8.2010
- Turpeenoton ympäristöluvan oikeusprosessiin liittyvät asiakirjat
- kartat ja ilmakuvat

