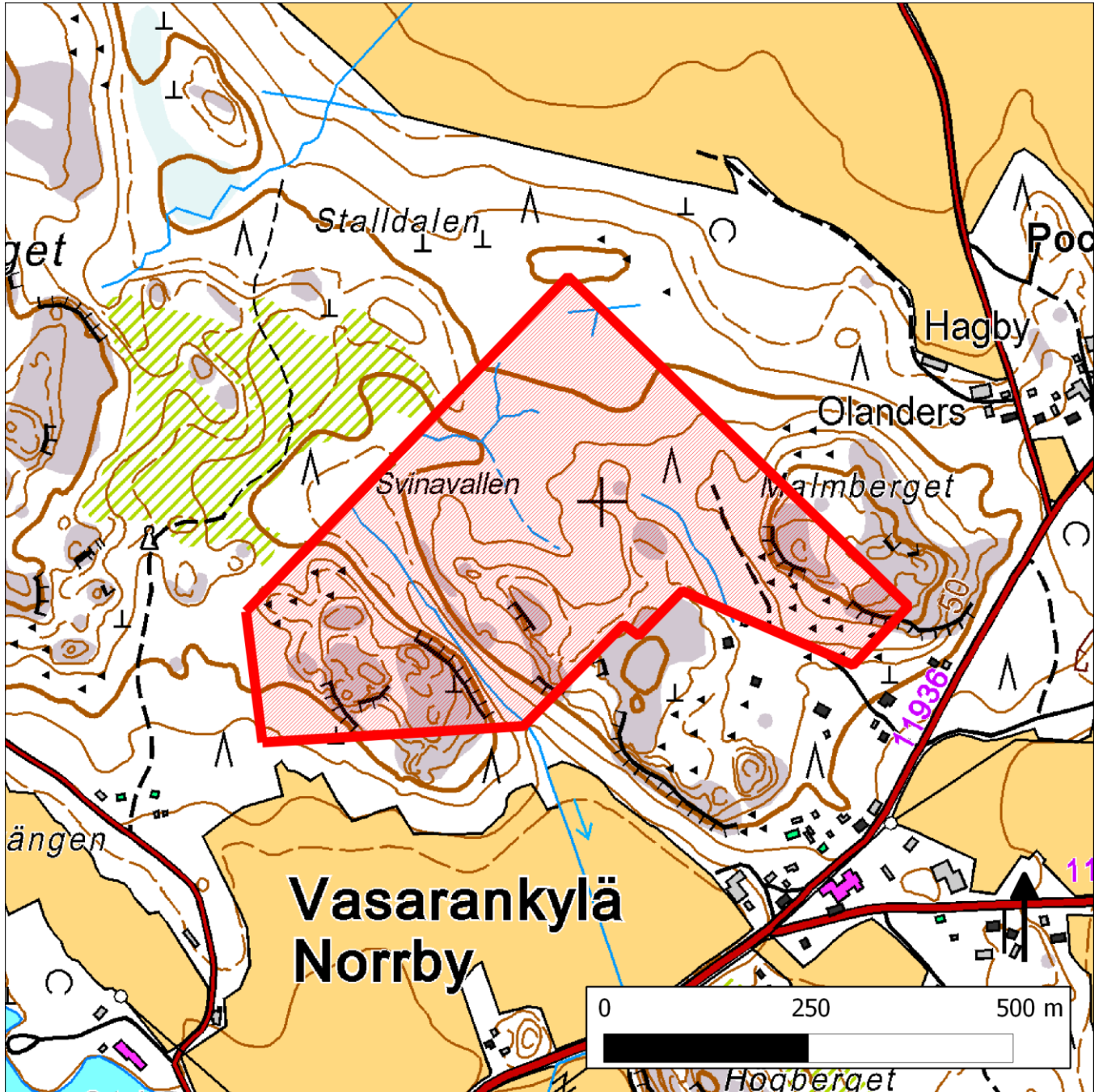


### 095. Svinavallen (Lapinjärvi)



95. Svinavallen (Lapinjärvi)

## **Sijainti**

Svinavallen sijaitsee Lapinjärven kunnan Vasarankylässä, kaksi kilometriä Lapinjärven kirkonkylästä koilliseen.

## **Pinta-ala**

Suojeluesityksen karttarajauksen pinta-ala on 23 hehtaaria.

## **Yleiskuvaus**

Svinavallenin alueelta löytyy vanhoja, lahopuustoisia kalliomänniköitä, nuoria ja varttuneita harventamattomia sekametsiä sekä korpi ja pieniä soistumia. Iso osa rajauksesta on tavallista talousmetsää.

## **METSO-arvot ja muut erityiset luontoarvot**

Alueen selkeästi arvokkain osa on lounaassa sijaitseva kalliomännikkö (Malmberget). Kelojen ja aihkien kirjoma lohkareinen rinne kuuluu METSO-arvoluokituksessa I-kategoriaan. II-arvoluokan kalliomänniköitä on lisäksi Svinavallenin länsiosassa. Rajauksesta noin viidesosa on I ja II -arvoluokan METSO-elinympäristöjä. Enimmäkseen metsät menevät METSO-luokituksessa III-kategoriaan: ne ovat pääasiassa nuoria tai varttuneita sekametsiä mutta monin paikoin harventamattomina ne poikkeavat edukseen vastaavista samanikäisistä hoidetuista talousmetsistä. Lännessä löytyy nuori tiheä haavikko, rehevä jyrkänteen alusmetsikkö järeine haapoineen sekä rehevä virtausuoman ympäristö kotkansiipisaniaisineen.

## **Alueen huomiointi Metsähallituksen alue-ekologisessa verkostossa**

Alueen alue-ekologista suunnitelmaa ei ole julkaistu.

## **Yhteenveto suojeluarvoista**

Svinavallenin alueelta löytyy arvokkaita kalliomänniköitä, jyrkänteen alusmetsiä sekä sekapuustoisia harventamattomia nuoria metsiä sellaisella kasvillisuusvyöhykkeellä, jossa metsää on suojeltu erittäin vähän.

## **Muuta**

Nylandsberget kuuluu METLAn Lapinjärven tutkimusalueeseen.

## **Tietolähteet**

- Luonto-Liiton metsäryhmän maastokäynti elokuussa 2012.
- Lapinjärven tutkimusalueen hoito- ja käyttösuunnitelma 1997 – 2006 (Metsäntutkimuslaitos).