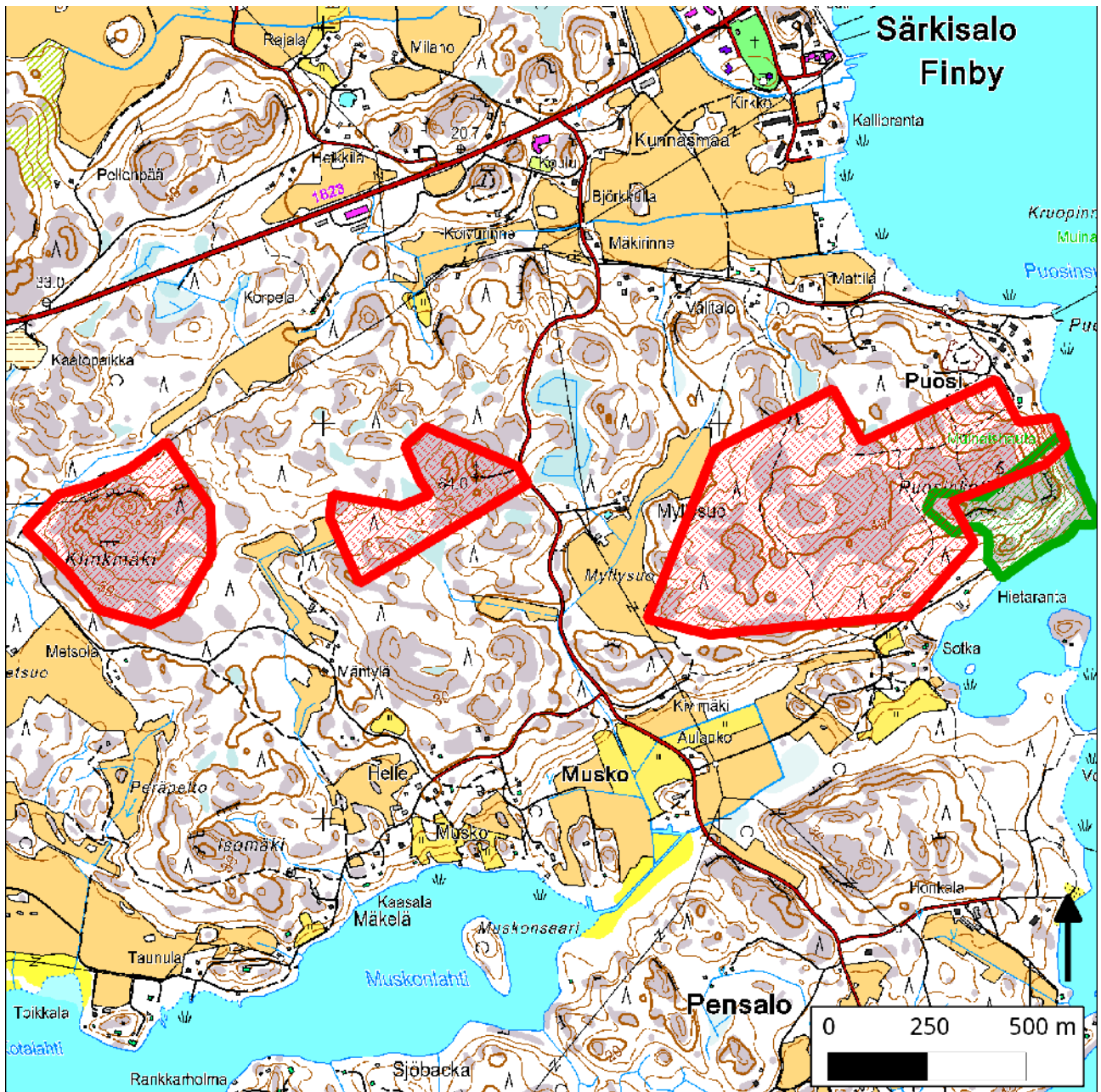


118. Klinkmäki–Puosinkallio (Salo)



118. Klinkmäki–Puosinkallio (Salo)

Kansallisomaisuus turvaan (2012)
WWF, LL, SLL, GP & BL

Sijainti

Klinkmäki ja Puosinkallio sijaitsevat Särkisalossa, nykyisen Salon kaupungin alueella, Varsinais-Suomessa. Puosinkallio sisältyy Särkisalon kallioiden nimiseen Natura 2000 -alueeseen. Osa tästä Natura-alueesta suojellaan luonnonsuojelulailla, mutta pääosa maa-aineslailla.

Pinta-ala

Karttarajauksen pinta-ala on 61 hehtaaria.

Yleiskuvaus

Suojeltavaksi esitetty alue koostuu kolmesta osa-alueesta: Klinkmäen kalliometsästä, tästä itään sijaitsevasta radiomaston ympäristöstä ja Puosinkalliosta.

Klinkmäellä sijaitsee 13 hehtaarin laajuinen metsäinen kallioalue, jossa kasvaa vanhaa männikköä. Männikkö käsittää kilpikaarnaisia paksuja mäntyjä, puusto on selvästi erirakenteista, sekapuuna joitakin lehtipuita. Alueen pohjoisreunalla on korkea kalliojyrkäne, jonka alusmetsä koostuu kuusista. Vanhoja sahakantoja on nähtävissä siellä täällä. Lahopuu koostuu lähinnä pystykeloista, eikä maapuita juuri ole. Alue on kivikkoinen.

Klinkmäen kanssa samaan metsäpalstaan kuuluvat radiomaston ympäristön metsän pinta-ala on kahdeksan hehtaaria, joka koostuu viiden hehtaarin kalliomänniköstä ja kolmen hehtaarin nuorehkoista havupuuvaltaisesta sekametsästä. Radiomaston ympäristö on vanhaa kalliomännikköä, joka koostuu avokalliopaljastumista ja karukko- ja kuivasta kankaasta. Männyn lisäksi muita puulajeja on niukasti. Alueella on yksittäisiä kuolleita puita, lähinnä pystykeloista. Radiomastokallion lounaispuolella sijaitseva nuorehko ja melko tasaikäinen sekametsä koostuu tuoreen ja kuivahkon kankaan kuusi-mäntymetsästä, joiden joukossa kasvaa monia lehtipuulajeja. Puiden keskipaksuus rinnankorkeudella on noin 15 cm. Pitkälle lahonneita järeitä sahakantoja on nähtävissä metsän pohjalla.

Puosinkallio sisältyy pääosin maa-aineslailla toteutettavaan Natura-alueeseen. Puosinkallio on 45 hehtaarin kokoinen valtaosaksi mäntyvaltaisesta metsäisestä kalliosta ja kalliometsästä koostuva korkea mäki, jonka rinteissä kasvaa kuusi-mäntymetsää. Pohjoisrinteillä kasvaa istutettua nuorta männikköä. Etelärinteiden pääosin tuoreesta kankaasta koostuva metsä on varttunutta mäntyvaltaista kasvatusmetsää (Ø 25 – 40 cm), jonka alla on luontainen alikasvos nelimetristä kuusta. Tuulenkaatoja tavataan koko alueella. Vanhat sahakannot ovat jo sammaloituneita. Mäen laella on pronssikautinen hauta ja hienot näköalat merelle.

METSO-arvot ja muut erityiset luontoarvot

METSO-elinympäristöistä alueelta tapaa kalliometsiä ja metsäisiä kallioita (luokat I-II). Puusto on näillä kohteilla vanhaa, monin paikoin yli 100-vuotiasta. Puosinkalliolla lahoppuuta on kehittynyt ja paikoin sitä alkaa olla jo merkittäviä määriä. Puosinkallion etelärinteessä kasvava kuusi-mäntymetsän voi osin lukeutua runsalahoppuustoiseksi kangasmetsäksi (luokka III). Tämä olisi tulevaisuuden kannalta arvokas kohde jättää kehittymään kohti luonnontilaa, luontaisesti syntynyt taimikko metsän pohjalla muodostaa erirakenteisuutta.

Lajistoarvot

Vanhan metsän indikaattori karhunkääpä löytyi Klinkmäeltä ja männynkääpä Puosinkalliolta. Puosinkallion vierestä Myllysuolta löytyi Lounais-Suomessa alueellisesti uhanalainen (RT) vanhan metsän indikaattori kuusenkääpä. Linnuista alueella havaittiin töyhtötiainen, puukiipijä ja palokärki.

Yhteenveto suojeluarvoista

Puosinkallio sijaitsee Natura 2000-alueella ja Klinkmäki sen lähellä. Seudulla on hyvin vähän suojeltuja metsiä, vaikka hemiboreaalin vyöhyke on lajistollisesti hyvin arvokas. Kalliometsien vanha puusto, muodostumassa oleva lahopuusto ja metsän erirakenteisuus luovat hyvän mahdollisuuden luonnoltaan arvokkaaksi kehittyvän metsän muodostumiselle. Suuri osa esitetystä alueesta on METSO-kriteerit täyttäviä elinympäristöjä.

Tietolähteet

- Panu Kuntun/WWF maastokäynti kesällä 2012.
- Lounais-Suomen ympäristökeskus 2008: Särkisalon kalliot -Natura 2000 alue
<http://www.ymparisto.fi/default.asp?contentid=13724&lan=fi>

