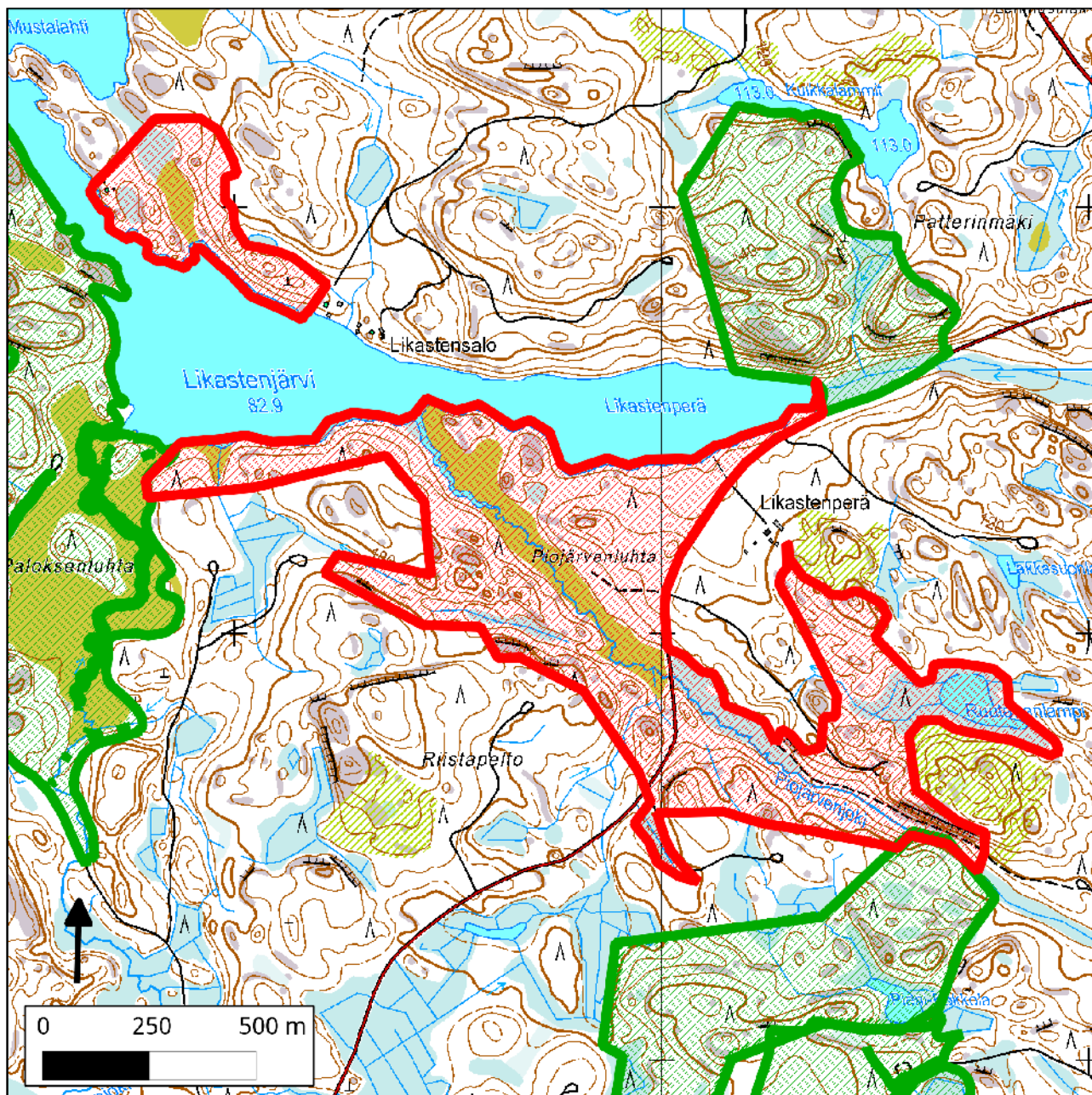


145. Piojärvenjoki (Punkaharju)



145. Piojärvenjoki (Punkaharju)

Kansallisomaisuus talteen (2012)
WWF, LL, SLL, GP & BL

Sijainti

Alue sijaitsee Lohikosken valtionmaan koillisosassa Punkaharjulla. Alue rajautuu kaakossa Kokkolansalon suojelualueeseen, Likastenjärven pohjukassa olevaan pieneen suojelualueeseen ja sekä lännessä Arabiankorven suojelualueeseen. Alueeseen kuuluu myös erillinen osa Likastenjärven pohjoisrannalla.

Pinta-ala

Karttarajauksen pinta-ala on 85 hehtaaria.

Yleiskuvaus

Lehtomainen, rehevä rantametsä edustaa luonnollista jatkumoa Likastenjärven pohjukan pienelle suojelualueelle. Piojärvenjoen lehtipuuvaltainen, osin heinikkoinen joenvarsikosteikko ja joen varren vanhat männiköt keloineen ja palokoroinen ovat luonnollinen ekologinen yhteys Likastenjärveltä Kokkolansalon suojelualueelle ja tukevat metsälajien jatkumoa ja yhteyksiä suojelualueiden välillä. Männiköissä on kilpikaarnaisuutta, ja niissä esiintyy vanhan metsän indikaattorilajia, männynkääpää. Alueella on lahopuukeskittymiä ja järeää ja melko järeää lahopuuta (mänty, kuusi, koivu) jo pitkälle lahonneesta tuoreisiin tuulenskaatoihin on pitkin aluetta siellä täällä. Muutama valoisa poronjäkälakallio männiköineen tuovat vaihtelua metsäalueeseen. Alueen puusto on osin mänty-, osin koivuvaltaista. Paikoin on kuusikkoalueita, haapaa, harmaaleppää ja pihlajaa. Lehtomaisella alueella on vaahteraa, sekä jalavaksi arvioituja puita.

Alueella on useampia pienempiä, mutkittavia puroja. Lähellä Heinlammen tietä on korpilaikku. Korpireunustainen puro mutkittlee kohti Piojärven jokea rajausalueella. Heinlammentie kulkee alueen halki. Sen kaakkoispuolella on osin heinittynyt metsäautotie, jonka varrella on nuorta mäntymetsää. Tien ja Kokkolansalon suojelualueen välissä on nuorehkoa, kehittyvää sekametsää. Tien lounaispuolella on lehtomainen puronotko jossa kasvaa runsaasti harmaaleppää ja sanikkaisia.

Piojärvenjoen lähelle ulottuu kaksi pientä hakkuuta, jotka sisältyvät alueeseen. Heinlammen tien varressa on kaksi pienekköä vanhempaa hakkuuta, ja Kokkolansalon puolella yksi pienaukko.

METSO-arvot ja muut erityiset luontoarvot

Alueen METSO-elinympäristöt ovat runsaslahopuustoisia kangasmetsiä, pienveden lähimetsiä, korpia, kalliometsiä ja lehtoja.

Lajistoarvot

Alueella kasvaa jalopuita – ainakin vaahteraa ja mahdollisesti vuorijalavaa. Vanhan metsän indikaattorilaji männynkääpä kuuluu lajistoon.

Alueen huomiointi Metsähallituksen alue-ekologisessa verkostossa

Piojärvenjoen varressa on kapea ja pitkänomainen Metsähallituksen luontokohde. Likastenjärven pohjukasta on merkitty ekologinen yhteys kohti Kokkolansalon suojelualueita. Likastenjärven rantaa pitkin kulkee myös kapea maisema-alue, joka ei tosin juurikaan rajoita alueen metsänkäsittelyä.

Yhteenveto suojeluarvoista

Monipuolinen, erilaisista metsistä, pienvesistä ja rannoista koostuva luonnonsuojellisesti arvokas kohde, joka yhdistää olemassa olevia suojelualueita toisiinsa.

Muuta

Piojärvenjoen vierustan männiköitä pitkin kulkee luonnollinen vaellusreitti Kokkolansalon suojelualueelta Arabiankorven alueelle. Likastenjärven pohjukka on jatkoa Kalavedelle, joka on suosittu virkistyskäyttökohde. Pohjukassa on venepaikka, jossa on muutamia veneitä ja luonteva kanootin vesillelaskupaikka.

Tietolähteet

- Etelä-Karjalan luonnonsuojelupiirin maastokäynnit 10.5.2012 ja 15–16.7.2012
- Metsähallituksen alue-ekologinen suunnitelma