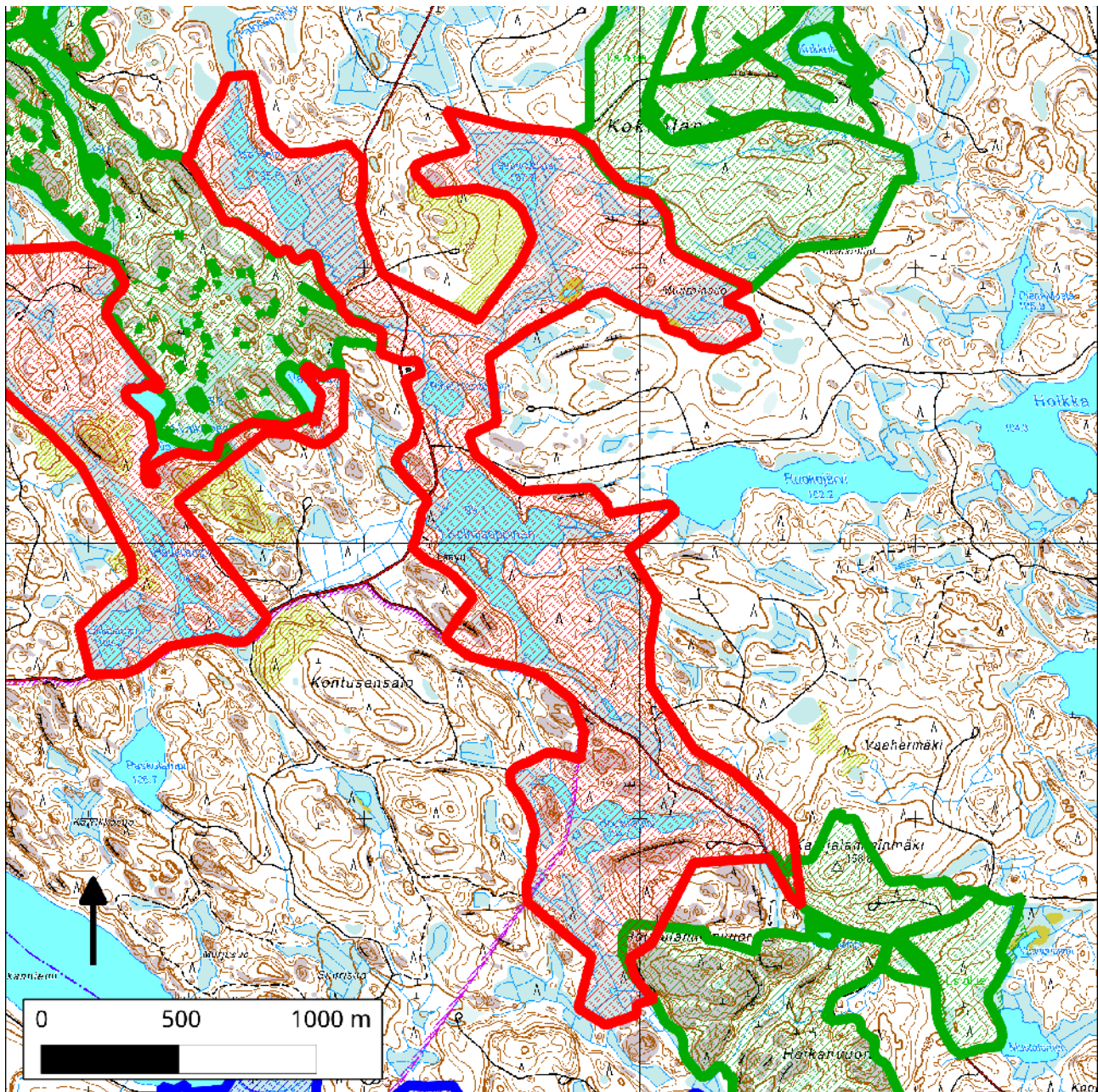


144. Katajalammimäki–Heinälammet (Punkaharju)



144. Katajalammimäki–Heinälammet (Punkaharju)

Kansallisomaisuus turvaan (2012)
WWF, LL, SLL, GP & BL

Sijainti

Alue sijaitsee Lohikosken valtionmaan itäosassa, Punkaharjun kunnassa. Se rajoittuu koillisessa Kokkolansalon suojelualueeseen, luoteessa Kypärälamminvuorten suojelualueeseen sekä kaakossa ja etelässä Katajalammimäen–Housulamminvuorten suojelualueeseen.

Pinta-ala

Karttarajauksen pinta-ala on 212 hehtaaria.

Yleiskuvaus

Alue muodostaa vanhojen metsien ja pienvesien ketjun, joka yhdistää toisiinsa kolme suojelualueetta, toimii näiden välillä pysyvänä, luonnollisena ekologisena käytävänä, ja sisältää itsessään lukuisia METSO-kelpoisia alueita.

Alueen eteläosassa sijaitseva Housulampi on jyrkänrantainen järvi, jonka etelä-, ja lounaispuolella on vanhaa mäntyvaltaista metsää, pieniä rämerantaisia suolampia ja ojitettu hyvässä kehitysvaiheessa oleva korpialue, joka yhdistää järven Housulamminvuorten suojelualueeseen. Housulammen pohjoisrannalla on tehty hakkuita, mutta järven kapea luoteisosa on säilynyt erämaisena.

Katajalammimäen suojelualueen ja Kolmisoppisen välillä on arvokas järeää haapaa kasvava lehtomainen alue, ojitettua korpea sekä kuivaa kangasta, jolla kasvaa vanhaa männikköä. Alueella on myös pitkänomainen suolampi rämerantoinen, joilla kasvaa eri-ikäistä männikköä nuoresta kilpikaarnaiseen. Suolampi aloittaa pienvesien ketjun, joka jatkuu Kolmisoppisen kautta Pienelle ja Isolle Heinälammelle sekä Suuri Musta -lammelle. Kolmisoppisen länsirannan ja Heinälammintien välissä on tehty hakkuita, mutta itäpuolella on kilpikaarnaista männikköä. Kolmisoppisen itäpuolella rajaukseen kuuluu suolampi ojitetun korven keskellä, sekä nuorempi, mutta runsaslahopuustoinen männikkö.

Pienen Heinälammen ja Ison Heinälammen välillä on noin puolitoista metriä leveä puro, jonka rannalla kasvaa METSON luonnontieteelliset valintaperusteet täyttävää, lehtipuuvaltaista metsää. Tämä vaihuttu puroilta rinteeseen noustessa vanhaksi männiköksi. Iso Heinälampi on heinärantainen, vesilintujen suosima lampi, jonka kaakkoispäässä on vanhaa männikköä, sekä lehtipuuvaltaista kosteikkometsää, jossa on tulvavaikutusta. Lammen länsirannan ja suojelualueen välissä on hakkuuaukko, jolle on jätetty normaalia enemmän lahpuuta.

Pienen Heinälammen ja Suuren Mustan välissä on puroyhteys, pieni lampi, ja vanhaa, runsaslahopuustoista osin mänty-, osin kuusivaltaista metsää. Kokkolansalon suojelualueen vieressä rajaukseen kuuluu laaja tuulenskaatoalue järeine mäntyineen, kuusineen ja koivuineen, sekä pieni muurainlampi. Tuulenskaatoalueen vieressä on taimikkoalue. Suuren Mustan länsipuolella on kehittyvää sekametsää, ja kallionyppylä, jonka laella on runsaslahopuustoista, vanhaa mäntymetsää.

METSO-arvot ja muut erityiset luontoarvot

Alueeseen kuuluu useita METSO-kelpoisia vanhoja metsiä, arvokas lehtomainen järeää haapaa kasvava alue, sekä ennallistamiskelpoista ojitettua korpea. Heinälampien välissä olevat joenvarsimetsät ovat METSO-arvoja sisältäviä lehtipuuvaltaisia metsiä. Alueen metsät ja pienvedet yhdessä muodostavat arvokkaan elinympäristön monille lajeille. Alueella on useita suuria järeän lahopuun keskittymiä, lisäksi eri-ikäisen lahopuun jatkumoa on pitkin koko aluetta.

Lajistoarvot

Heinälampien välinen puro ja Iso Heinälampi tarjoavat arvokkaan elinympäristön monille pienvesien ja rantametsien lajeille, muun muassa monille vesilinnuille. Vanhan metsän jatkumoa alueen mäntymetsissä

indikoi muun muassa männynkääpä. Alueen lahopuukeskittymät tarjoavat elinympäristöjä lukuisille kääville ja kääväkkäille. Katajalamminmäen lähetyillä on tehty havaintoja kuukkelista (NT, RT).

Alueen huomiointi Metsähallituksen alue-ekologisessa verkostossa

Kolmisoppisen länsirantaa pitkin kulkee ekologinen yhteys kohti Katajalamminmäkeä. Tavanomaisia rantojen kapeita maisema-alueita on merkitty alueen järvien rannoille. Kokkolansalon suojelualueelta on piirretty kapea ekologinen yhteys kohti Katajalamminmäen suojelualueita. Yhteys kulkee osin rajausaluetta pitkin. Kolmisoppisen kohdalla tämä ekologinen yhteys on osin hakattu. Ison Heinälammen päässä on luontokohde. Kokkolansalon vierellä olevasta vanhan metsän tuulenkaatoalueesta kuuluu osa METSO-kohteeseen.

Yhteenveto suojeluarvoista

Kolmisoppisen rannalla on virkistyskäytössä oleva Metsähallituksen laavu, jolla on polttopuuhuolto. Alueen lammet ovat tärkeitä Lohikosken alueen virkistyskäyttöä ajatellen. Kolmisoppisesta Ruokojärveen johtavan puron ylityspaikaksi on rakennettu riukusilta polun varteen.

Tietolähteet

- Etelä-Karjalan luonnonsuojelupiirin useat maastokäynnit kesä-heinäkuussa 2012
- Metsähallituksen alue-ekologinen suunnitelma