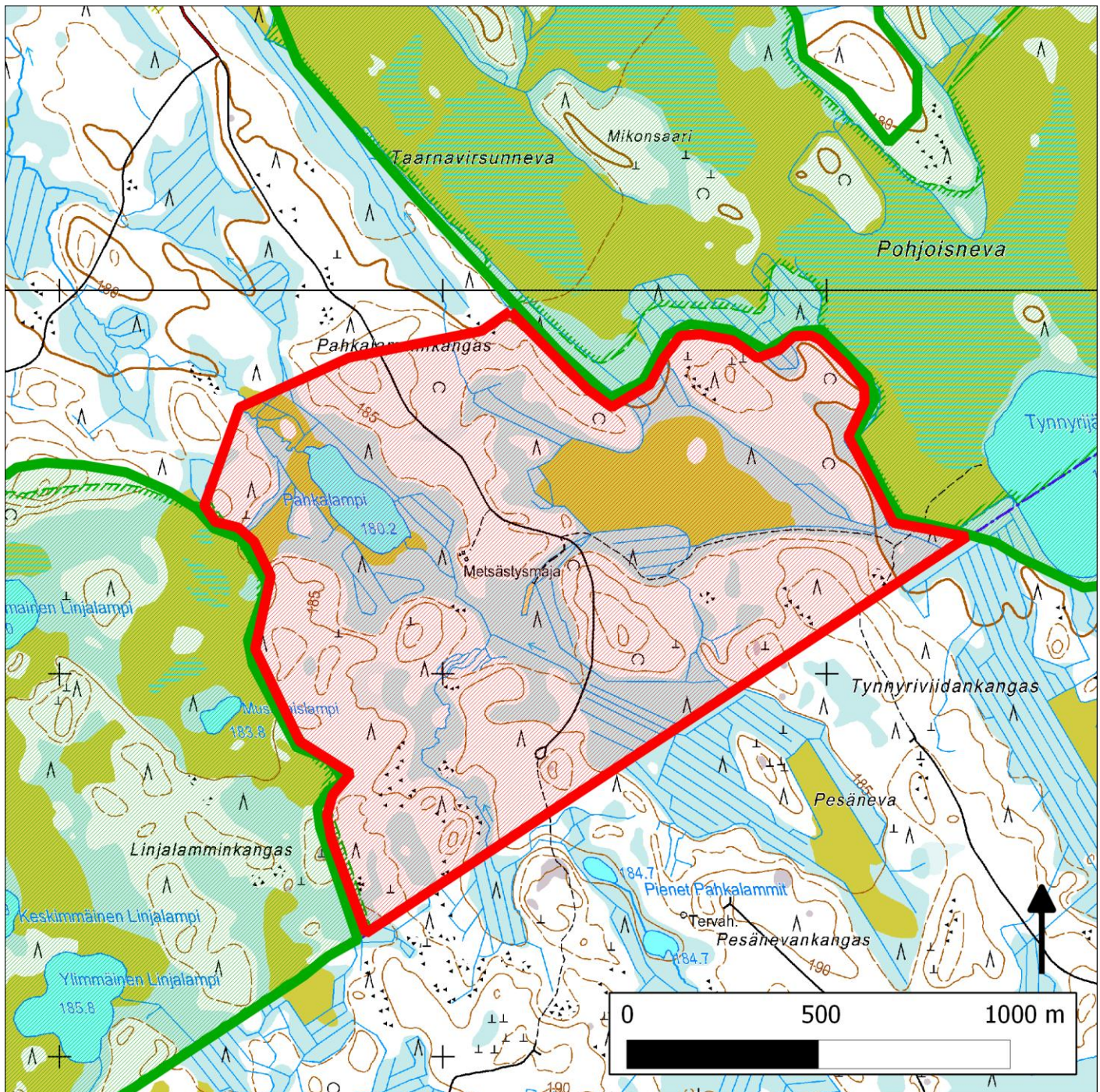


344. Linjasalmenneva–Linjalamminkangas (Lestijärvi)



344. Linjasalmenneva-Linjalamminkangas (Lestijärvi)

Kansallisomaisuus turvaan (2012)
WWF, LL, SLL, GP & BL

Sijainti

Alue sijaitsee Keski-Pohjanmaalla Lestijärvellä. Rajaus yhdistää olemassa olevat Linjasalmennevan ja Linjalamminkankaan suojelualueet.

Pinta-ala

Suojeluesityksen karttarajauksen pinta-ala on 187 hehtaaria.

Yleiskuvaus

Kahden luonnonsuojelualueen välissä nuorehkoja (40–70-v.), runsaasti kuusta, koivua ja haapaa kasvavia kehityskelpoisia metsiä, osin myös karuja männiköitä. Alueella on lisäksi runsaasti soita, joista merkittävä osa on ojittamattomia. Alueen halki virtaa luonnontilaisen kaltainen puro, ja rajauksella on myös Pahkalampi-niminen pieni järvi.

METSO-arvot ja muut erityiset luontoarvot

Metsät METSO II-III-luokkien kehityskelpoisia, pääosin harventamattomia sekapuustoisia varttuvia metsiä, joista erirakenteisuuden ja sekapuustoisuuden vuoksi hyvää vauhtia kehittymässä kohti luonnonmetsää.

Alueen huomiointi Metsähallituksen alue-ekologisessa verkostossa

Arviolta kolmasosa alueesta (lähinnä karut avosuot, puronvarsi ja Pahkalammen ranta) on Metsähallituksen luontokohdetta ja ekologista verkostoa.

Yhteenveto suojeluarvoista

Osa arvokasta, muilta osin pääpiirteissään suojeltua kokonaisuutta: kaksi luonnonsuojelualuetta yhdistävä alue, jolla on yhtenäisesti peitteistä metsää, ojittamattomia soita ja pienvesiä.

Tietolähteet

- maastokäynti toukokuu 2012
- kartat ja ilmakuvat