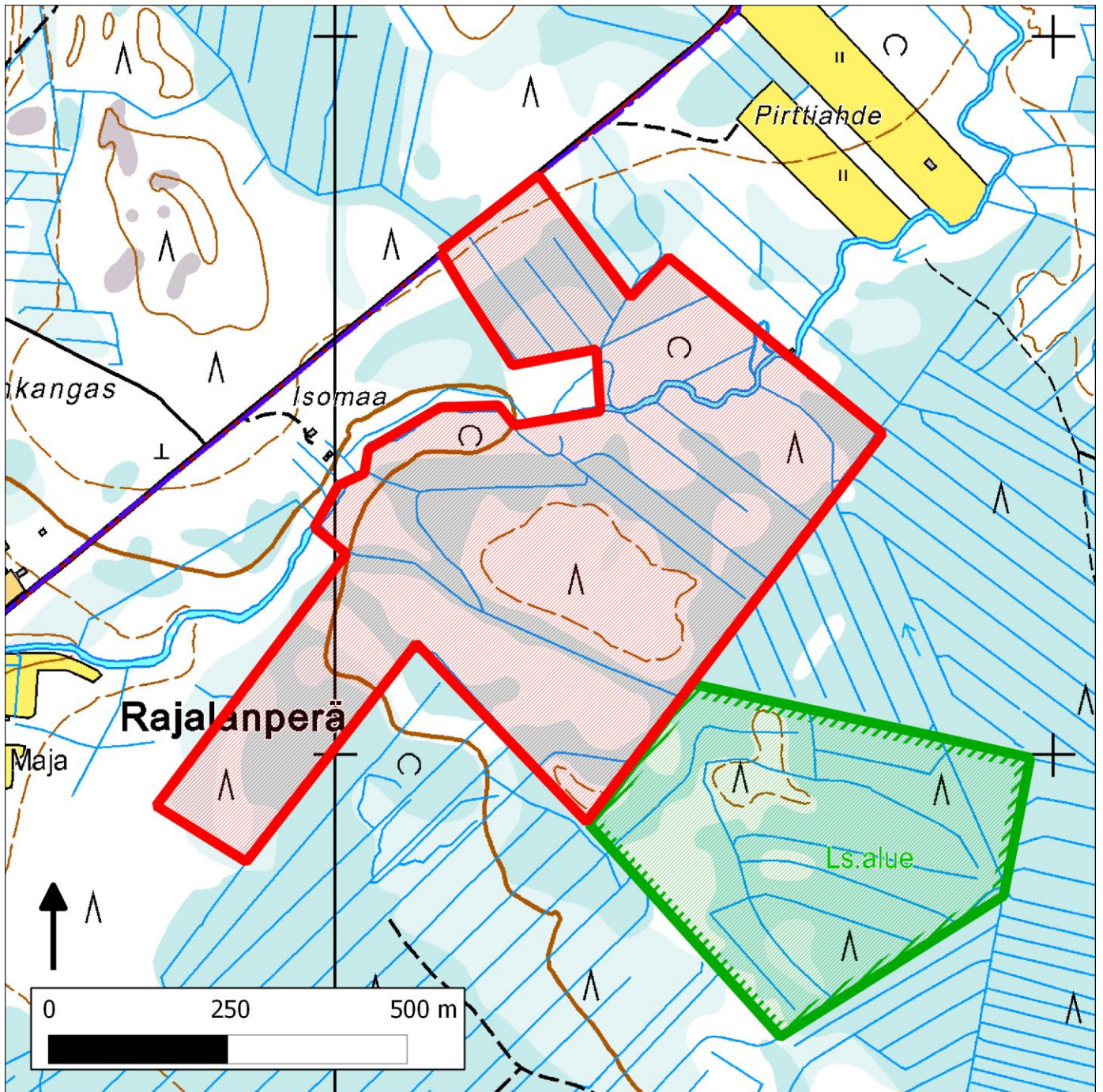


350. Rajalanperä (Haapavesi)



350. Rajalanperä (Haapavesi)

Sijainti

Rajalanperän alue sijaitsee Pohjois-Pohjanmaalla, Haapaveden kaupungissa, noin 13 kilometriä kaupungin keskustasta luoteeseen. Alue rajoittuu Oulaisten kaupunkiin.

Pinta-ala

Suojeluesityksen karttarajauksen pinta-ala on 40 hehtaaria.

Yleiskuvaus

Rajalanperän alue on noin 40 hehtaarin laajuinen ja se koostuu pääosin erityyppisistä korpimetsistä ja suo-metsämosaiikista. Metsät ovat laajalti varttuneita, kuusivaltaisia, seka- ja lahoppuustoisia ja niissä on erirakenteisuutta. Korvet on pääasiassa ojitettu, mutta ojittamatontakin suota on jonkin verran, ja ojitetuillakin osilla vesitalous on paikoin säilynyt luonnontilaisen kaltaisena. Alueen pohjoisosan läpi virtaa luonnonuomassaan pieni joki, Pirnesoja, johon alue etelämpänä rajautuu. Kaakossa Rajalanperän rajanaapurina on Ukonhovin yksityisen suojelualue noin parinsadan metrin matkalla.

METSO-arvot ja muut erityiset luontoarvot

Alue täyttää varsin kattavasti METSON luonnontieteelliset valintaperusteet arvoluokkien II ja III osalta. Rajalanperän METSO-elinympäristöt ovat korpia, runsalahoppuustoisia kangasmetsiä, suo-metsämosaiikkia ja pienvesien lähimetsiä. Uhanalaisista luontotyypeistä alueella tavataan erityyppisiä korpia ja uomaltaan luonnontilaisen kaltainen pieni joki, Pirnesoja.

Lajistoarvot

Alueella on tehty pitkään havaintoja silmälläpidettävästä (NT) ja alueellisesti uhanalaisesta (RT) kuukkelista. Kuukkelireviirin ydin koostuu viereisestä Rajalanperän metsistä ja viereisestä Ukonhovin suojelualueesta.

Alueen huomiointi Metsähallituksen alue-ekologisessa verkostossa

Metsähallituksen arvokkaita luontokohteita on kapeana vyöhykkeenä Pirnesojan varressa sekä alueen länsipään ojittamattomassa osassa. Riista-alueeksi on merkitty Ukonhovin suojelualueeseen rajautuva osa ja kaksi pientä aluetta Pirnesojan pohjoispuolella.

Yhteenveto suojeluarvoista

Rajalanperän alueella on monipuolisesti eri METSO-elinympäristöjä ja se rajoittuu suoraan olemassa olevaan suojelualueeseen, mikä lisää sen suojeluarvoa. Lisäksi Rajalanperä sijaitsee seudulla, jolla on hyvin vähän metsiensuojelualueita. Alue olisi myös mahdollinen ennallistamiskohde aiempien ojitusten vuoksi.

Muuta

Luonto-Liitto, Pohjois-Pohjanmaan luonnonsuojelupiiri, Pyhäjokialueen luonnonsuojeluyhdistys ja Pohjois-

Pohjanmaan lintutieteellinen yhdistys vetosivat maaliskuussa 2011 Metsähallitukseen, että se luopuisi hakkuusuunnitelmistaan Rajalanperän kuukkelialueilla.

Tietolähteet

- lintuharrastajien ja paikallisten asukkaiden havainnot
- kartat ja ilmakuvat

