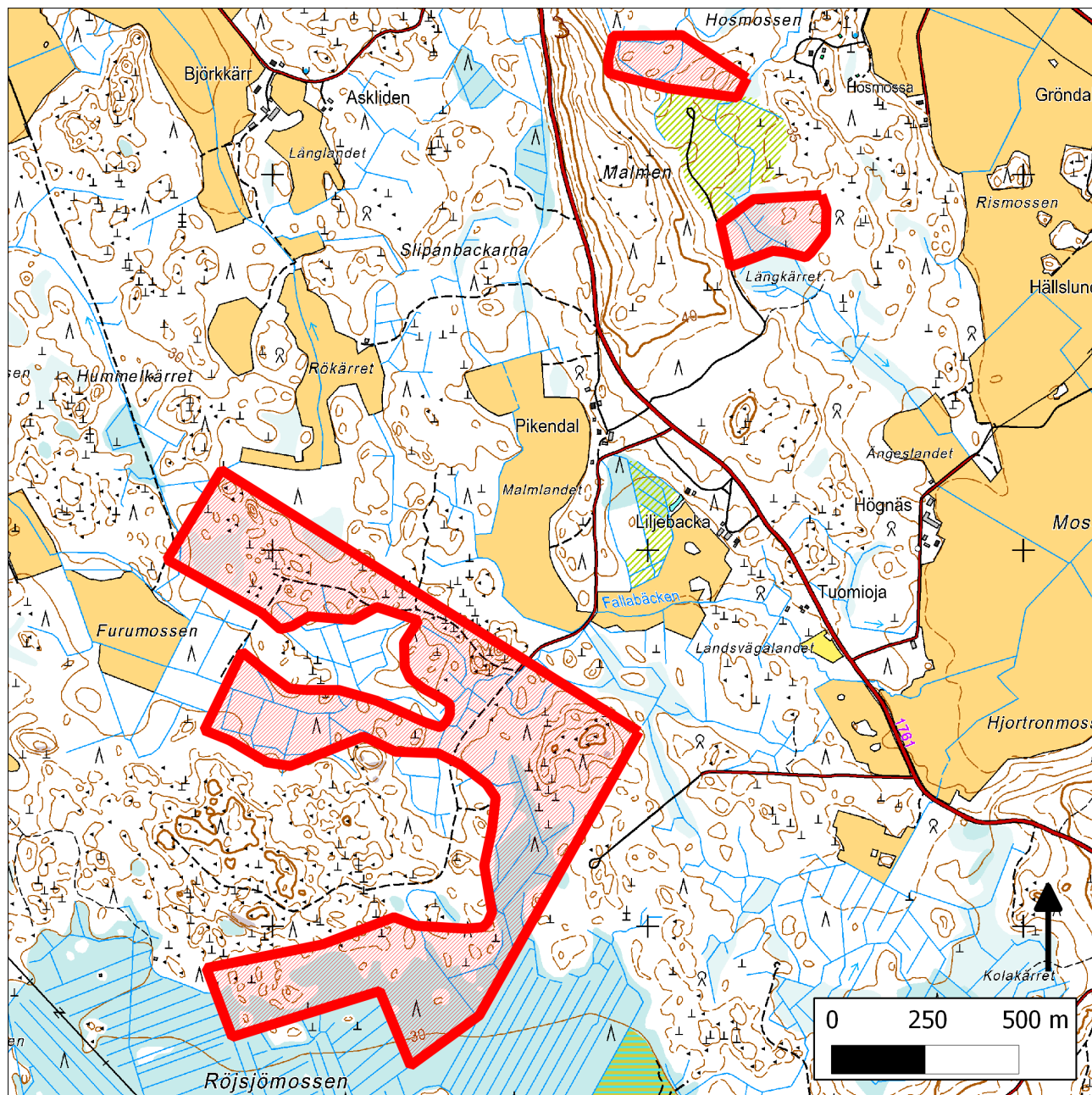


## 97. Furumossen-Hosmossen (Liljendal)



97. Furumossen-Hosmossen (Loviisa)

Kansallisomaisuus turvaan (2012)  
WWF, LL, SLL, GP & BL

## **Sijainti**

Kolmiosainen kohde Furumossen-Hosmossen sijaitsee Itä-Uudellamaalla Liljendalin kunnassa. Kohteet sijaitsevat lähellä kantatie 1761:tä, viitisen kilometriä valtatie 6:sta etelään päin.

## **Pinta-ala**

Karttarajauksen pinta-ala 73 hehtaaria.

## **Yleiskuvaus**

Kohteiden yhteispinta-ala on noin neljäkymmentä hehtaaria. Eteläisin Furumossenin rajausta koostuu pääasiassa varttuneista ja nuorista – osin harventamattomista kuusivaltaisista sekametsistä, korvista ja turvekankaista. Osa rajauksesta on suota. Langkärretin ja Hossmossenin rajaukset ovat huomattavasti pienempiä, puustoltaan lähes satavuotiaita VT – MT –kankaita, osin turvekankaita, joissa valtapuuna on kuusi, mänty ja koivu. Kuusilahopuuta on yksittäin. Rajauksiin sisältyy myös hoidettuja talousmetsäosia.

## **METSO-arvot ja muut erityiset luontoarvot**

Furumossenin rajausta sijoittuu kangasmetsien ja korprien osalta pääasiassa METSO-arvoluokkaan III, vähäisessä määrin kategoriaan II. Arvokkaimpina osina voi pitää rajauksen keskiosan puustoltaan vanhaa ojitettua korpea/turvekangasta, jossa on mm. runsaasti järeää tervaleppää, koivua sekä kuusilahopuuta. Korven vesitalous saattaa olla palautettavissa ennallistamalla. Yleisesti Röjsjömosseinin rajauksen kangasmetsät sijoittuvat kategoriaan III: ne ovat varttuneita tai nuoria tuoreita kankaita, monin paikoin tiheitä ja harventamattomia ja lehtisekapuustonsa vuoksi rakenteeltaan suotuisaan suuntaan kehittyviä. Alueen arvoa nostavat pienet rehevät korvet ja soistumat. Lahopuuta ei ole vielä yleisesti ottaen paljoa mutta paikoin kuolevaa kuusipuuta on metsäkuvassa näkyvästi. Rajaukseen sisältyy myös METSO-luokituksen ulkopuolelle jääviä osia.

Langkärretin metsä on rehevä pieni turvekangas, jossa on vähän järeää kuusilahopuuta, myös koivua. Valtapuusto on järeää kuusta, koivua ja mäntyä, alla paikoin tiheä kuusi- ja koivualikasvos, myös pihlajaa. METSO-luokka III.

Hosmossen on äskettäisten hakkuiden myötä varsin pieneksi supistunut, METSO-arvoluokkaan II/III sijoittuva VT-tyyppin kangasmetsä, jonka keskellä on kuusivaltainen soistuma. Kuviolta löytyy myös järeää koivua sekä vähän kuusilahopuuta.

## **Yhteenveto suojeluarvoista**

Itäisen Uudenmaan erittäin huono metsiensuojelutilanne huomioiden Furumossenin, Langkärretin ja Hossmossenin kaltaisilla metsätalousvaikutteisilla mutta luonnontilaltaan suotuisaan suuntaan kehittyvillä, osin hoitamattomilla lehtisekapuustoisilla ja hiljalleen lahopuustottuvilla kohteilla on perusteltu paikkansa suojeluverkon kehittämisessä.

## **Muuta**

Röjsjömosseinin – Langkärret - Hosmossen kuuluu METLAn Lapinjärven tutkimusalueeseen.

## **Tietolähteet**

- Luonto-Liiton metsäryhmän maastokäynti elokuussa 2012.
- Lapinjärven tutkimusalueen hoito- ja käyttösuunnitelma 1997 – 2006 (Metsäntutkimuslaitos).