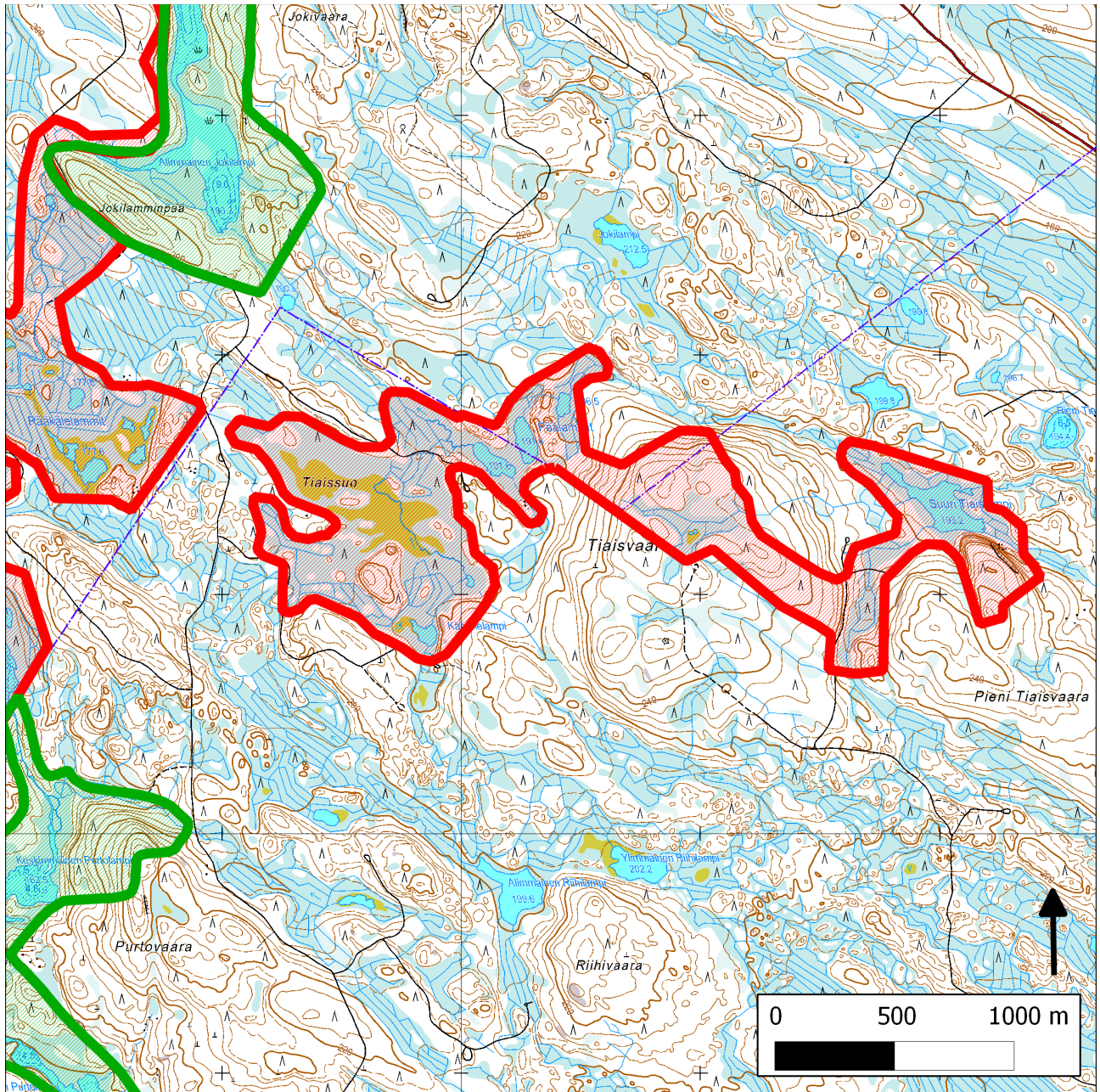


## 243. Tiaissuo (Lieksa, Nurmes)



243. Tiaissuo (Lieksa, Nurmes); lännessä 257. Mustinvaara-Liipposuo (Nurmes)

## Sijainti

Kohde sijaitsee Pohjois-Lieksassa ja ulottuu pieneltä osin Nurmeksen kunnan puolelle. Muutamia satoja metrejä pohjoiskoilliseen sijaitsee Mustinvaaran vanhojen metsien Natura 2000 -alueeseen kuuluva Jokivaaran suojelukohde.

## Pinta-ala

Karttarajauksen pinta-ala 163 hehtaaria.

## Yleiskuvaus

Kohde sisältää keskeisiltä osin luonnontilaisen Tiaissuon sekä siihen liittyviä lampia (5 kpl) ja puroja. Reuna-alueilla on mukana myös ojitettuja soita. Lisäksi rajaukseen on liitetty itäpuolelta Tiaisvaaran pohjois-, keski- ja itäosan vanhapuustoisia metsiä ja korpia sekä puron ja Suuren Tiaislammen muodostama arvokas pienvesi- ja metsäkohde. Yhtenäisen aluerajauksen takia rajauksessa on mukana melko paljon nuoria metsiä.

Tiaissuo on karu aapasuo, jonka keskiosissa vallitsevat oligotrofiset lyhytkorsi- ja suursaranevat, pienialaisesti löytyy myös vastaavan rehevyydstason rimpinevoja. Neva-alueiden reunamilta löytyy ainakin lyhytkorsi-, rahka- ja tupasvillarämeitä. Eteläisimmän Päälammen ympärillä on luhtanevaa ja oligotrofista suursaranevaa. Lammen länsipuolisen puron varrella on luhtaista korpea, jossa on majavavaikutuksen takia runsaasti kuolleita kuusia, mäntyjä ja koivuja. Ojitetuilla reuna-alueilla on ainakin tupasvilla-, isovarpu- ja korpirämeojikoita ja -muuttumia.

Tiaissuon metsäsaarekkeissa sekä suon etelälaidalla on säästynyt muutamia puustoltaan luonnontilaisen kaltaisia metsäsaarekkeita. Metsät ovat lähinnä kuivia ja kuivahkoja kankaita, joissa kasvaa vaihtelevanikäistä (0–120-v., osassa nuorempaa) mäntyvaltaista puustoa, osa saarekkeista on reunoiltaan soistuneita tai kangasrämeitä. Vanhemmissa saarekkeissa on jonkin verran mänty- ja koivulahopuuta. Myös osa alueen eteläosan ojitetuista rämeistä on puustoltaan luonnontilaisen kaltaisia ja kohtalaisen lahoppuustoisia.

Kohteen länsiosaa monipuolistavat Tiaissuon itäosassa virtaava pieni puro sekä eteläisimmästä Päälammesta länteen virtaavaa majavavaikutteinen puro. Nämä purot sekä rajauksen viisi lampea ovat säilyneet pääosin luonnontilaisen kaltaisina, vaikka lähialueilla onkin tehty hakkuita ja osa lampien reunoista on osin ojitettu.

Nurmeksen puolella Tiaisvaaran luoteisrinteellä on vanhaa runsaslahoppuustoista metsää. Tästä kaakkoon on Tiaisvaaran keskiosissa (ainakin ollut) vanhapuustoista korpiojikkoa, johon on kaakkoispuolelta liittynyt Tiaisvaaran vanhapuustoista kuusikkoa sekä Tiaisvaaran ja Pienen Tiaisvaaran välinen niin ikään vanhaa kuusivaltaista puustoa kasvava puronvarsikuvio. Viimeksi mainitulla kohteella on pienvesiselvityksen mukaan ollut rehevää saniaislehtoa, jossa on kasvanut muun muassa isoalvejuurta ja hiirenporrasta. Puro virtaa rämereunaiseen Suureen Tiaislampeen, jonka kaakkoisreunassa on säästynyt laadukas vanhan metsän rinnekuvio.

## METSO-arvot ja muut erityiset luonnonarvot

Tiaissuolla on jonkin verran merkitystä karujen kangasmetsien, vanhapuustoisten ja luonnontilaisten rämeiden sekä monipuolisten pienvesiympäristöjen suojelulle. Kohteen itäosalla (Tiaisvaaran metsät, Suuren Tiaislammen ympäristö) on puolestaan merkitystä vanhojen kangasmetsien, monipuolisten pienvesiympäristöjen ja lehtojen suojelulle.

Tiaissuo on kokonaisuutena melko hyvin säilynyt keskiboreaalisen vyöhykkeen välipintaisten aapasoiden (EN) edustaja ja lisäksi kohteella on tunnistettua merkitystä lampi- ja puropienvesien suojelulle. Huomattavaa metsiensuojelullista lisäarvoa kohteelle tuo sen sijainti useiden lähekkäisten metsäisten Natura 2000 -alueiden välissä.

### **Lajistoarvot**

Tiaissuon lounaisosassa havaittiin heinäkuussa 2010 riekko (RT).

### **Alueen huomiointi Metsähallituksen alue-ekologisessa verkostossa**

Valtaosa Tiaissuon ojitattomista soista (sekä osa luonnontilaisen kaltaisista metsäsaarekkeista, eteläisimmän Päälammen länsipuolinen puronvarsi, Tiaisvaaran pohjoisrinteen vanha metsä, Suuren Tiaislammen eteläpuolinen vanha puronvarsikuusikko ja Suuren Tiaislammen kaakkoispuolinen metsä) on huomioitu arvokkaina luontokohteina Lieksan ja Nurmeksen alue-ekologisissa suunnitelmissa. Lisäksi Tiaisvaaran keskiosan vanhapuustoinen korpi on huomioitu monimuotoisuuden lisäämisalueena ja Tiaissuon itäosa riista-alueena. Ilman käyttörajoitteita on rajauksesta noin viidennes.

### **Yhteenveto suojeluarvoista**

Suojelualueverkoston kytkeytyneisyyden parantamisen kannalta hyvällä sijainnilla sijaitseva kohde, jolla on merkitystä niin kangasmetsien, soiden kuin pienvesienkin suojelulle.

### **Muuta**

Tiaissuo on arvioitu luonnonsuojelullisesti arvokkaaksi Pohjois-Karjalan suostrategiassa (2003). Lisäksi Käärmelampi ja Tiaissuon itäosassa virtaava pieni puro sekä Suuri Tiaislampi sekä siihen etelästä laskeva puro on arvioitu arvokkaiksi Pohjois-Karjalan pienvesiselvityksessä.

### **Tietolähteet**

Päätietolähde on koosteen tekijän (Keijo Savola) maastokäynti kohteen länsi- ja keskiosaan 22.7.2010. Lisäksi täydentävinä tietolähteinä on käytetty Lieksan (2000) ja Nurmeksen (2001) alue-ekologisia suunnitelmia, Pohjois-Karjalan suostrategiaa sekä tuoreinta käytössä ollutta ilmakuvaa (2006).