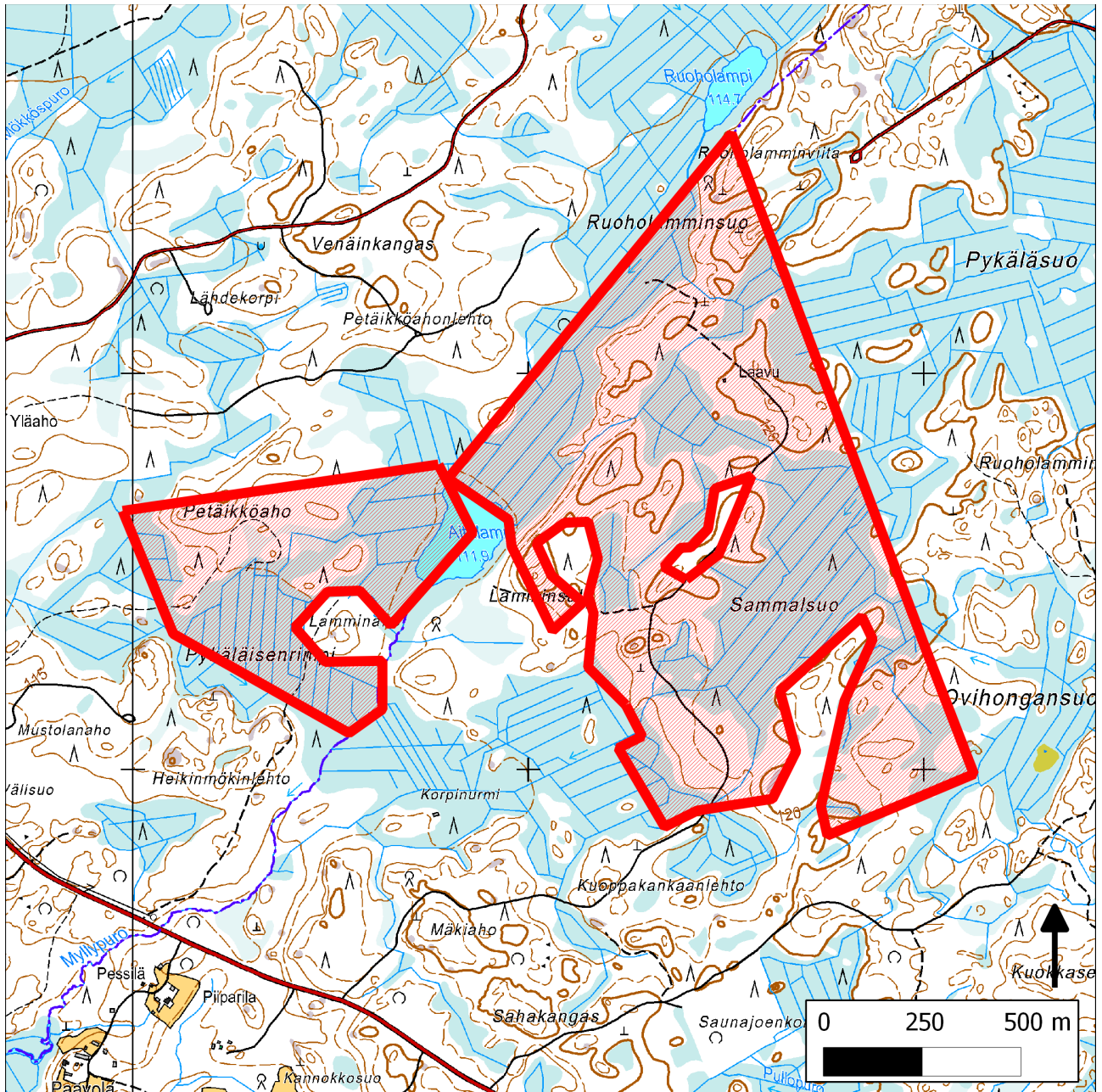


250. Petäikköaho-Sammalsuo (Liperi, Outokumpu)



250. Petäikköaho-Sammalsuo (Liperi, Outokumpu)

Kansallisomaisuus turvaan (2012)
WWF, LL, SLL, GP & BL

Sijainti

Petäikköahon alue sijaitsee Pohjois-Karjalan Outokummussa, Apajalahden kylässä noin 15 kilometriä Outokummun keskustasta etelään. Alue rajautuu kaakossa Liperin kunnanrajaan.

Pinta-ala

Karttarajauksen pinta-ala 142 hehtaaria.

Yleiskuvaus

Petäikköahon kohde on kuukkelireviiriä, joka on osa Etelä-Suomen elinvoimaisimman kuukkelipopulaation esiintymisaluetta. Alue koostuu pääosin kuusivaltaisista, osin korpisista metsistä. Alueen itäosassa Aitalammen rannassa on rämettä, jota on aikoinaan ojitettu. Kaakossa alue rajautuu Aitalammen luonnontilaisen kaltaiseen laskupuroon. Alueen pinta-ala on reilut 20 hehtaaria.

METSO-arvot ja muut erityiset luontoarvot

Rajaus on pääasiassa METSO-I/II-luokan alle 100-v. kuusivaltaista metsää, joka on enimmäkseen erirakenteista. Lisää lahopuuta on alueelle kehitymässä nopeasti.

Lajistoarvot

Kuukkelin (NT, RT) reviiri.

Alueen huomiointi Metsähallituksen alue-ekologisessa verkostossa

Ei tietoa.

Muuta

Valtio omistaa Petäikköahon tilan, mutta ammattikorkeakoulu hallinnoi aluetta. Olisi toivottavaa, että tästä huolimatta löytyisi luonnonsuojelun ja kuukkelin kannalta suotuisa ratkaisu. Varsinkin, kun ammattikorkeakoulun metsien hoidosta vastaavat henkilöt ovat suojelulle myönteisiä.

Tietolähteet

- kuukkelikartoitus 19.9.2010
- kartat ja ilmakuvat