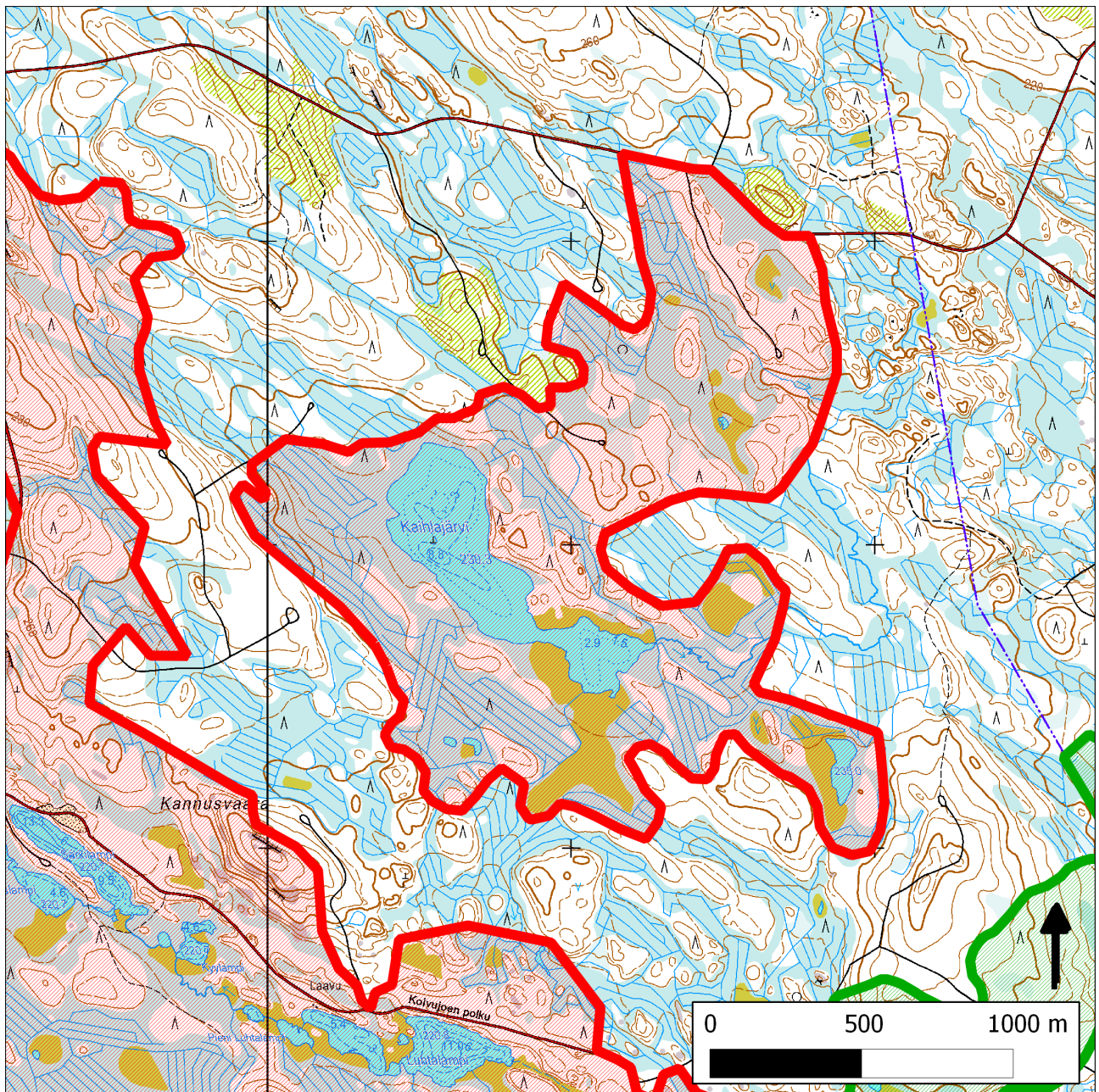


252. Kaihlajärvi (Nurmes)



252. Kaihlajärvi (Nurmes); lounaassa 253. Kannusvaara-Kaihlavaara (Nurmes)

Sijainti

Kohde sijaitsee Koillis-Nurmeksessa Kuhmon rajan lähellä, hieman itäkaakkoon Mujejärven Natura 2000 -alueesta.

Pinta-ala

Karttarajauksen pinta-ala 232 hehtaaria.

Yleiskuvaus

Kohde sisältää rakentamattomana säilyneen Kaihlajärven ympäristön vanhoja metsiä, luonnontilaisia ja ojitettuja soita, kolme pientä suolampea sekä kaksi luonnontilaisen kaltaista puro-osuutta. Lisäksi aluerajaukseen sisältyy kohtalainen määrä 1990- ja 2000-luvulla hakattuja metsiä.

Alueen vanhoissa metsissä on sekä tuoreita että kuivahkoja kankaita. Metsissä on yksittäisiä aikaisemman puusukupolven mäntyjä sekä monipuolisesti kuusi-, mänty- ja koivulahopuuta. Metsäsaarekkeiden välissä on soita, joihin sisältyy ainakin karuja lyhytkorsinevoja ja -rämeitä sekä karumpia korpia. Lisäksi alueelta löytyy siniheinää ja katajaa kasvavia eteläisiä rинnesoita. Osa ojitetuista soista kasvaa varttunutta puustoa.

METSO-arvot ja muut erityiset luonnonarvot

Kohteella on säilynyt merkittäviä määriä METSO I -luokan kangasmetsiä sekä kohtalaisesti METSO I -luokan rämeitä ja korpia. Kohteella on selvää merkitystä useiden uhanalaisten suotyyppien sekä silmälläpidettävien kangasmetsäluontotyyppien sekä pienvesien suojelulle.

Lajistoarvot

Kohteen vanhoista metsistä on vuonna 1996 löydetty ainakin haavanarinakääpä, silokääpä, sirppikääpä (NT), sitruunakääpä (NT) sekä välkkyludekääpä (VU). Linnuista ainakin teeri (NT, DI, EVA) kuuluu alueen lajistoon.

Alueen huomiointi Metsähallituksen alue-ekologisessa verkostossa

Valtaosa suojeltavaksi esitetystä kohteesta on huomioitu Metsähallituksen ekologisessa verkostossa arvokkaina luontokohteina, ekologisina yhteyksinä tai monimuotoisuuden lisäämisalueina.

Yhteenveto suojeluarvoista

Kaihlajärven suojelumetsäksi esitetyllä alueella on merkitystä vanhojen metsien ja puustoisten soiden (korvet ja rämeet) suojelulle. Suojeluarvoa lisää keskellä laajempia vanhojen metsien keskittymiä (Mujejärven Natura 2000 -alue, Näätävaaran Natura 2000 -alue, Kannusvaara-Kaihlavaara, Levjäjärvi, Jonkerinsalo). Kohteen nykyistä parempi suojelu parantaisi selvästi näiden muiden alueiden keskinäistä kytkeytyneisyyttä.

Muuta

Kohde on todettu arvokkaaksi myös Pohjois-Karjalan suostrategiassa. Nurmeksen kunnan Metsäkylä I -osayleiskaavassa se on huomioitu kokonaan MY-, Luo- ja Yg-kaavamerkinnoilla.

Aluerajaukseen sisältyy merkittäviä määriä 90-luvun puolivälissä hakattuja vanhan metsän kuvioita sekä tarkoituksenmukaisen rajauksen aikaansaamisen kannalta tärkeitä ojitettuja soita.

Tietolähteet

Pää tietolähteinä ovat toimineet Nurmeksen alue-ekologinen suunnitelma ja Pohjois-Karjalan luonnonsuojelupiirin Natura 2000 -esitys vuodelta 1998.