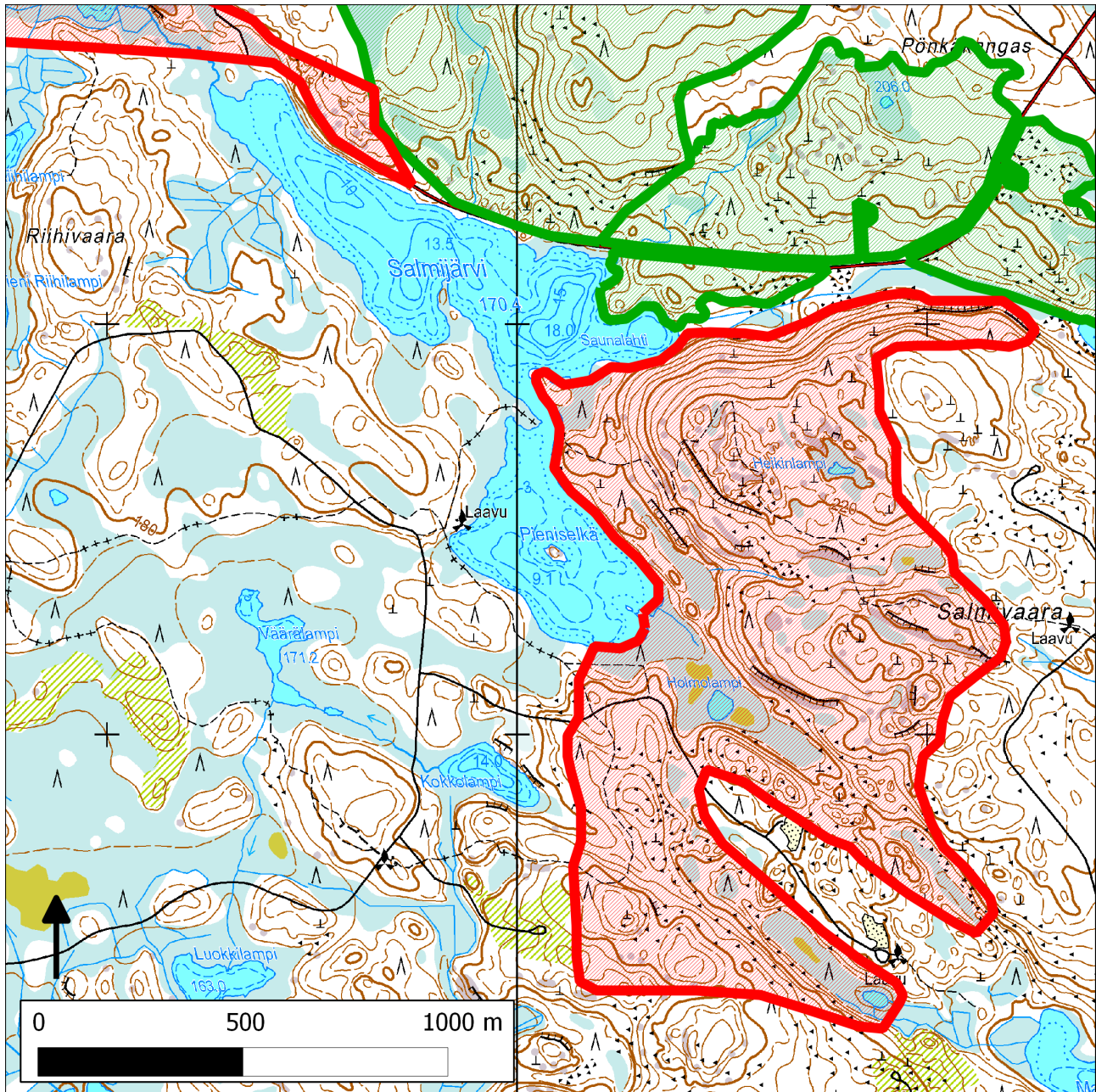


265. Salmivaara (Valtimo)



265. Salmivaara (Valtimo); luoteessa 264. Ruostekorpi (Valtimo)

Kansallisomaisuus turvaan (2012)
WWF, LL, SLL, GP & BL

Sijainti

Kohde sijaitsee 12 km Valtimon kunnan keskustasta pohjoiskoilliseen. Länsiosastaan tämä n. 130 ha laajuinen alue liittyy Murtovaaran vanhojen metsien Natura 2000 -kohteeseen sisältyvään Salmijärveen ja pohjoisessa se rajoittuu Murtovaaran alueeseen, joka suojeltiin MH:n 10 000 ha:n METSO-suojeluhankkeessa.

Pinta-ala

Karttarajauksen pinta-ala 130 hehtaaria.

Yleiskuvaus

Salmivaara on kivikkoinen ja paikoin jyrkkäpiirteinen vaara, joka sijaitsee Salmijärven kupeessa. Alueelta löytyy myös useita kalliojyrkänteitä ja lohkareikkoja on monin paikoin. Salmivaaran metsät ovat lähinnä kuivia ja kuivahkoja kankaita. Karujen mäntyvaltaisten rinteiden välistä löytyy jokunen tuoreen kankaan kuusivaltainen notkelma ja ainakin yksi noronvarsi ympärystäkorpineen. Kuusivaltaisemmissa metsissä ja muutamissa alueen korvissa kasvaa usein näkyvästi järeää haapaa. Osa lakialueesta kasvaa varttunutta kasvatusmännikköä.

Salmivaaran rinteet ovat vaikeakulkuisuutensa ja kallioisuutensa takia säilyneet paikoin täysin luonnontilassa. Kallioisuuden ja kivikkoisuuden takia aluetta ei ilmeisesti ole myöskään kaskettu. Korkea luonnontilaisuuden aste näkyy paikoin runsaana kilpikaarnaisten mäntyjen, kelojen sekä kaikenikäisen mäntylahopuun runsaana esiintymisenä. Myös palokoromäntyjä esiintyy. Kuusivaltaisemmissa notkelmissa on paikoin runsaasti eri-ikäistä kuusilahopuuta.

Kohteen eteläosassa on kivikkoisia karuja kangasmetsiä ja näiden välisiä neva- ja rämesoita. Myös osa kohteen eteläosasta on ainakin vielä 2000-luvun alussa ollut lähes luonnontilaista eri-ikäisrakenteista männikköä runsaine aiheineen, keloineen ja mäntymaapuineen.

Kohde on Pohjois-Karjalan ammattiopiston (Itä-Suomen metsäkonekoulun, ISMEK) hallinnassa.

METSO-arvot ja muut erityiset luonnonarvot

Pääosa alueesta on vielä muutamia vuosia sitten ollut METSO I luokan kangasmetsää. Osa alueesta on ollut harvennettua II tai III- luokan vanhempaa männikköä ja lisäksi rajauksessa on hieman myös nuorempia mäntyvaltaisia metsiä.

Kohteella on merkitystä myös geomorfologisesti monipuolisen vaaraluonnon sekä hyvin säilyneiden piensoiden suojelulle.

Lajistoarvot

Lajistoarvot tunnetaan puutteellisesti. Vuonna 1996 toteutetussa kääpäselvityksessä alueelta tehtiin havaintoja ainakin erakkokäävästä (VU), kalkkikäävästä (EN), riekonkäävästä (NT) ja sirppikäävästä (NT). Samana vuonna tehdyissä linnustoselvityksissä havaintoja tehtiin mm. palokärjestä (D1), pohjantikasta (D1, EVA) ja teerestä (NT, D1, EVA).

Alueen huomiointi Metsähallituksen alue-ekologisessa verkostossa

ISMEK on aikanaan laatinut alueelle alue-ekologisen suunnitelman, jossa osa Salmivaarasta on osoitettu ekologisiksi yhteyksiksi ja/tai luontokohteiksi.

Yhteenveto suojeluarvoista

Salmivaaran alueelta löytyvät Valtimon alueen luonnontilaisimmat mäntyvaltaiset aarniometsät. Osaa alueen metsistä ei ole niiden vaikeakulkuisuuden takia ilmeisesti koskaan hakattu eikä kaskettu. Tämä ominaispiirre sekä sijainti suojelukohteiden kupeessa tekee alueesta erittäin arvokkaan, mikäli metsien luonnontilan aste ei ole viime vuosina radikaalisti heikentynyt.

Muuta

Alueella on metsäkonekoulun luontopolkuja, laavu sekä harjoitteluratoja. Olettavasti alueella säilyneiden luonnonmetsien suojelu olisi mahdollista toteuttaa ilman, että koulun toiminnalle aiheutettaisiin merkittävää haittaa.

Tietolähteet

Pää tietolähteinä ovat toimineet alueella vuosina 1995-1996 tehdyt inventoinnit sekä tuorein käytössä oleva ilmakuva (2005).