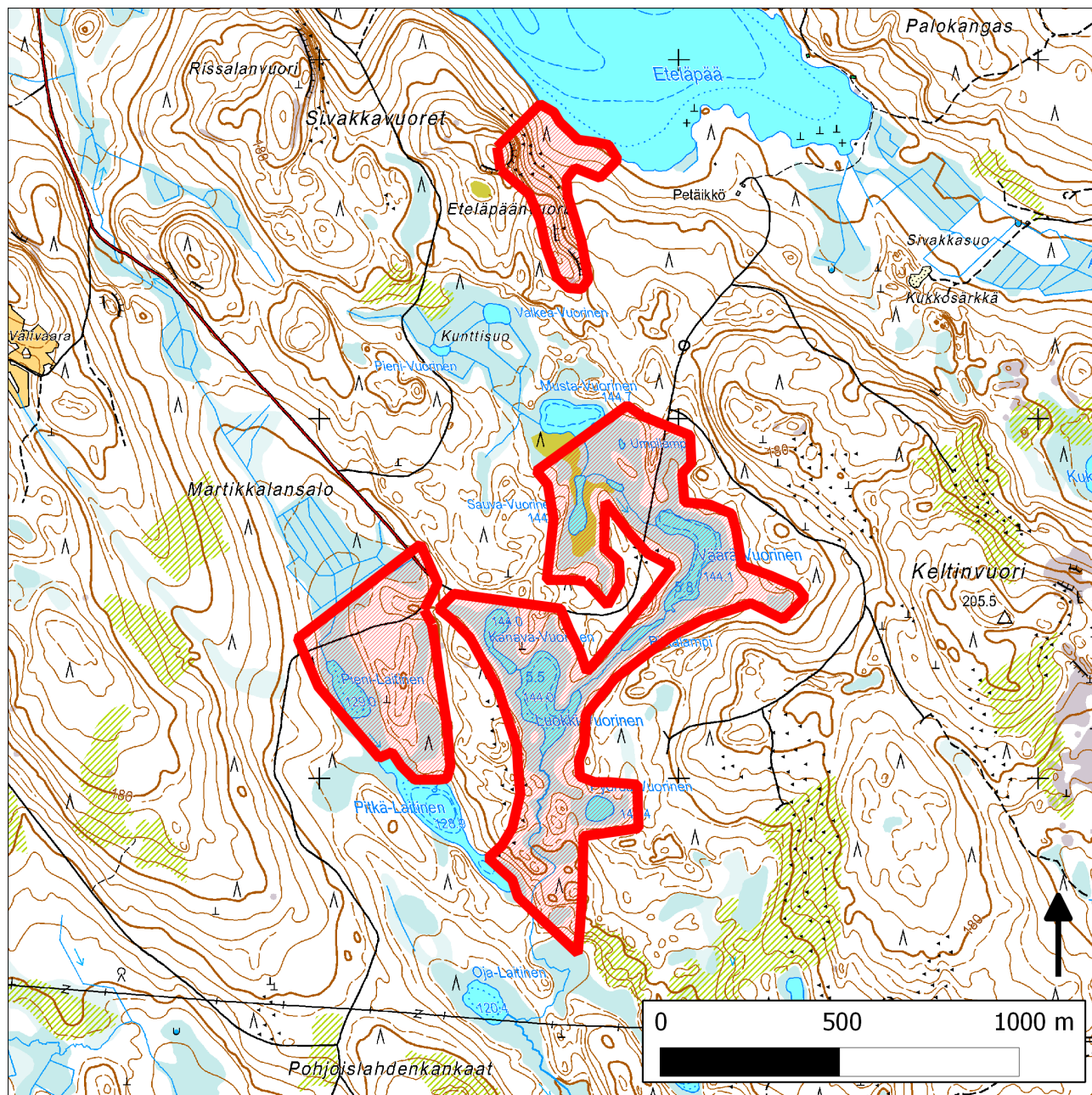


287. Keltti (Kaavi)



287. Keltti (Kaavi)

Kansallisomaisuus turvaan (2012)
WWF, LL, SLL, GP & BL

Sijainti

Kolmiosainen kohde välittömästi Keltinvuoren kallioalueen länsipuolella Kaavin kunnan keskiosissa.

Pinta-ala

Karttarajauksen pinta-ala 70 hehtaaria.

Yleiskuvaus

Kohde käsittää kaksiosaisen Vuorisen pienvesiketjun sekä Eteläpäänvuoren kallioisen rinnemetsän, jossa on mm. vanhoja mäntyjä, keloja ja järeitä haapoja kivikkoisessa rinteessä. Vuoristen pienvesiketju käsittää yhteensä yhdeksän lampea sekä niitä yhdistävät purot ja reunustavat erilaiset suot. Väärä-Vuorisen itäpuolella olevassa erillisessä soistumassa on kartassa näkymätön lähde ja siitä lähtevä, Väärä-Vuoriseen laskeva lähdepuro, jonka varrella kasvaa näsiää. Paikoin suonreunoissa on muuallakin nähtävissä ravinteisuuden merkkejä. Pienvesiketjua ympäröivät kangasmaat ovat lähes kokonaan voimakkaasti käsiteltyjä.

METSO-arvot ja muut erityiset luonnonarvot

Pienvesien ja niiden lähimetsien ohella kohteella on pienempiä määriä puustoisia soita ja kallioisia vanhoja metsiä. Luonnontilaisen kaltaisena pienvesiketjuna Vuorisen ketju on vähintään maakunnallisesti arvokas.

Lajistoarvot

Näsiän lisäksi mainittakoon pienvesiketjun olevan perinteistä kaakkurin (NT) reviiriä. Kesältä 2011 on kesähavainto pikkutikasta ja tilheistä on pesintään viittaavia havaintoja usealta vuodelta.

Yhteenveto suojeluarvoista

Pienvesien ja niitä ympäröivien soiden kannalta merkittävä alue, jota täydentää pienialaisempi kalliometsäkohde.

Tietolähteet

- vuosien 2005–2008 maastokäynnit (Hölttä)