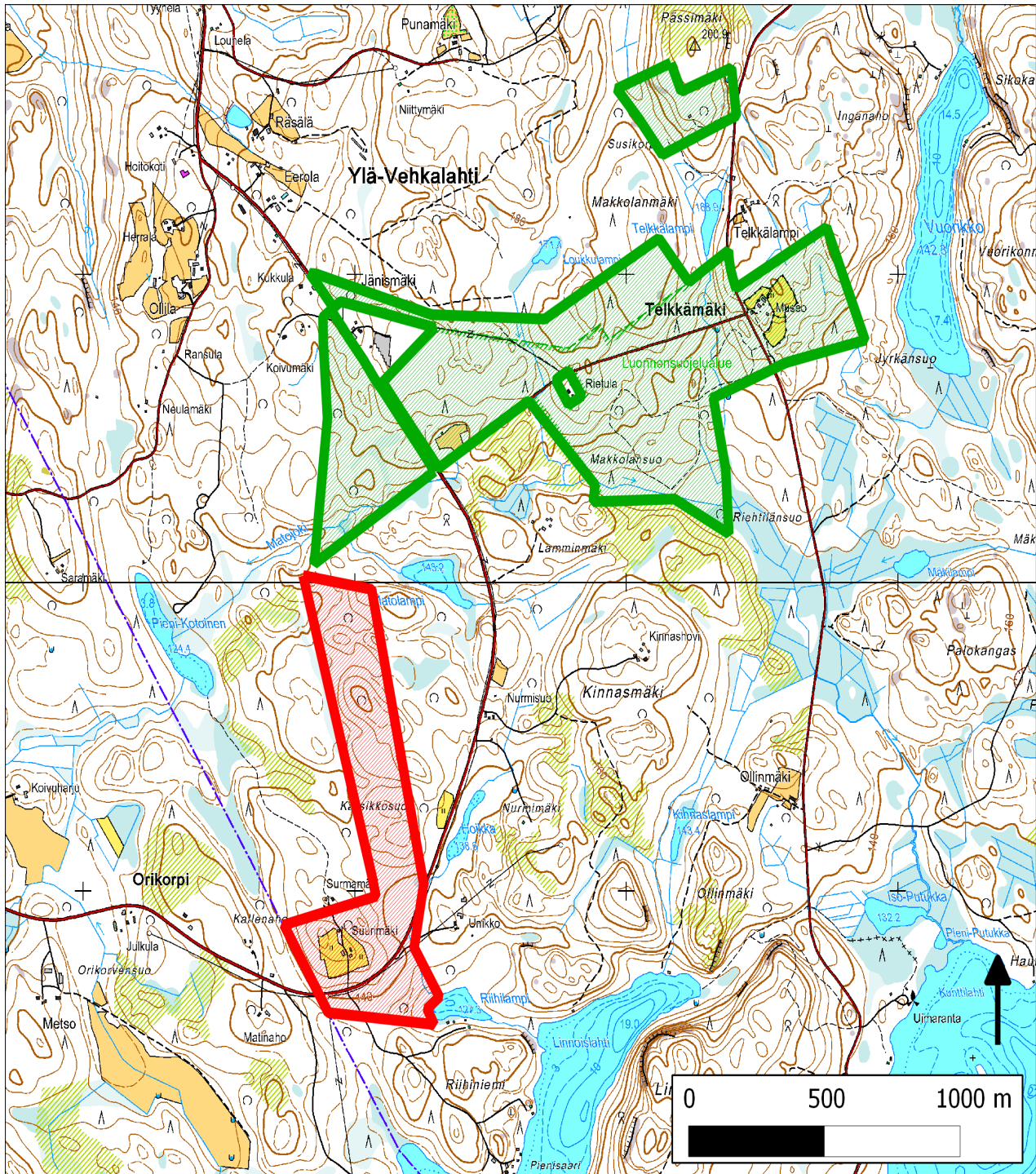


## 290. Telkkämäen laajennus (Kaavi)



290. Telkkämäen laajennus (Kaavi)

Kansallisomaisuus turvaan (2012)  
WWF, LL, SLL, GP & BL

## **Sijainti**

Kohde sijaitsee Kaavilla, lähimmillään noin 100 metriä nykyisen Telkkämäen luonnonsuojelun alueen eteläpuolella.

## **Pinta-ala**

Karttarajauksen pinta-ala 38 hehtaaria

## **Yleiskuvaus**

Telkkämäen luonnonsuojelun alueen eteläpuolella sijaitsee Suurimäen tila, joka uusimpien maanomistuskarttojen mukaan on valtion omistuksessa. Telkkämäen kaskiperinnealuetta ei ole saatu valtionmaiden vähäisyyden vuoksi perustettua siinä laajuudessa, mitä Kansallispuistokomitea aikoinaan esitti. Suurimäen tilan metsät ovat nuoria ja karttatietojen mukaan myös lehtipuustoa esiintyy. Alue voisi soveltua Telkkämäen laajennusalueeksi. Tarkempia puusto- tai luontotietoja ei ole järjestöjen käytettävissä.

Järjestöt esittävät harkittavaksi, että kyseinen tila liitettäisiin osaksi Telkkämäen luonnonsuojelun aluetta kaskeamistoimenpiteiden piiriin.

## **METSO-arvot ja muut erityiset luonnonarvot**

Mahdollinen Telkkämäen laajennusalue, potentiaalisia perinnebiotooppeja.

## **Tietolähteet**

- valtion maanomistustiedot
- ilmakuvat