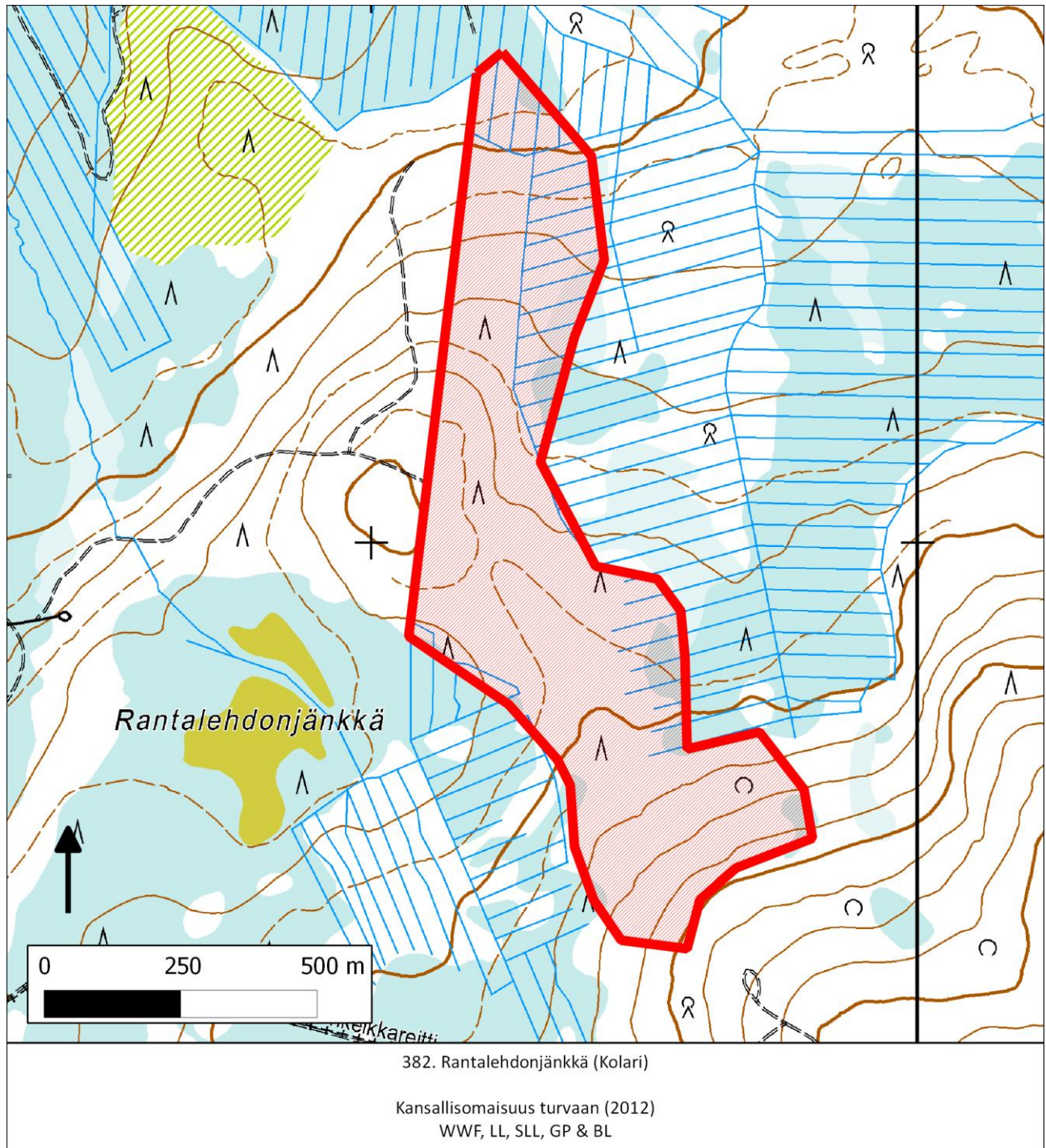


### 382. Rantalehdonjänkkä (Kolari)



## **Sijainti**

Rantalehdonjätkä sijaitsee Kolarin kunnan lounaisosassa, noin 17 kilometriä Kolarista lounaaseen.

## **Pinta-ala**

Karttarajauksen pinta-ala 46 hehtaaria.

## **Yleiskuvaus**

Alue on suureksi osaksi lehtomaista kangasta (lajistoa esim. metsäkurjenpolvi, oravanmarja, nuokkuhelmikkä), lehtipuun osuus puustosta suuri, myös järeää raitaa.

Alueella on korpipainanteita sekä paikoin lähdevaikutusta (lehväsammalet ym.). Maapuuta on eri lahoasteissa, myös järeää. Kohde ei käsitä varsinaista Rantalehdonjätkän suoaluetta, vaan kangasmetsiä ja hieman suon reunoja sen koillispuolella.

## **METSO-arvot ja muut erityiset luonnonarvot**

Kohteen metsät ovat METSO I ja II-luokkaa.

## **Lajistoarvot**

Silomunuaisjätkälä (NT), nukkamunuaisjätkälä (NT), samettikesijätkälä (NT), aarniluppo (NT).

## **Tietolähteet**

- maastokäynti 2012 (Kirsi Eskelinen)
- Ilmakuvatulkinta