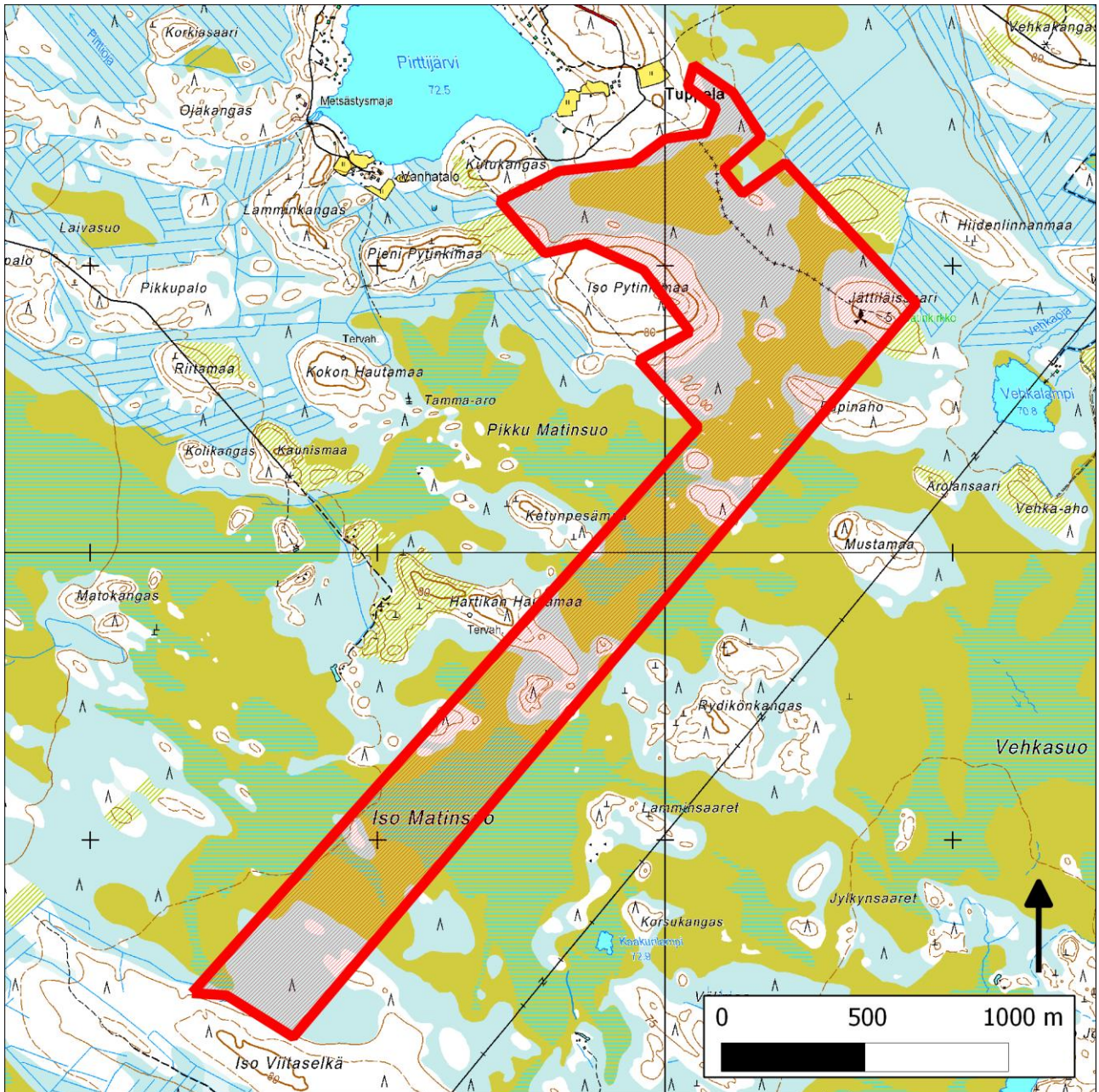


356. Iso Matinsuo (Muhos)



356. Iso Matinsuo (Muhos)

Kansallisomaisuus turvaan (2012)
WWF, LL, SLL, GP & BL

Sijainti

Iso Matinsuon kohde sijaitsee Muhoksen kunnan pohjoisosassa, 15 kilometriä Muhokselta pohjoiseen.

Pinta-ala

Karttarajauksen pinta-ala 170 hehtaaria.

Yleiskuvaus

Tämä pitkänomainen palsta on osa Iso Matinsuon suurta ojittamatonta aapasuota ja Vehkasuon–Pikku Matinsuon aluetta. Samalla se on osa aina Kivisuolle ulottuvaa yli 20 kilometrin pituista arvokasta, osin suojeltua suokokonaisuutta. Kohteen suot ovat ojittamattomia aapasoita ja pienet metsäsaarekkeet varttuneita tai vanhoja metsiä. Jättiläissaarella sijaitsee poikkeuksellinen muinaisjäänne, hyvin säilynyt jätinkirkko.

Esimerkiksi Pikku Matinsuon ja Mustamaan väliset kangassaarekkeet ovat luonnonmukaisia, kuusivaltaisia tuoreen kankaan metsiä. Puusto on varttunutta ja erirakenteista. Kuusen ohella puustossa on mäntyä sekä runsaasti koivua ja haapaa. Raitaakin on hieman. Lahopuuta on jonkin verran, lähinnä kuolleita pystymäntyjä ja -kuusia sekä mänty- ja kuusimaapuita. Saarekkeiden laidoilla on kapealti korpisuutta. Vyöhykkeellä kasvaa muun muassa vesisaraa. Korpivyöhykettä seuraa suursaravyöhyke, kun etäännyttään saarekkeesta.

METSO-arvot ja muut erityiset luonnonarvot

Osa metsäsaarekkeista varsin luonnontilaisia ja täyttää METSO:n luonnontieteelliset valintaperusteet. Alueella on myös ojittamattomia rämeitä ja korpia, jotka täyttävät METSO-kriteerit. Rajauksen mukainen rauhoitus kohteen metsille on perusteltua myös suoarvojen turvaamiseksi ja kokonaisuuden kannalta. Pienet metsäsaarekkeet ovat olennainen osa näiden arvokkaiden aapasoiden ilmettä ja olisi järkevää antaa niiden kehittyä luontaisesti.

Lajistoarvot

Ei tietoa.

Alueen huomiointi Metsähallituksen alue-ekologisessa verkostossa

Ei tietoa.

Yhteenveto suojeluarvoista

Ojittamatonta aapasuota ja suokokonaisuuteen olennaisesti kuuluvia metsäsaarekkeita. Koko alue kuuluu laajempaan, etenkin soidensuojelun kannalta erittäin arvokkaaseen suokokonaisuuteen, jonka ytimenä on suojeltu Räkäsuo.

Tietolähteet

- Luonto-Liiton metsäryhmän maastokäynti 2007
- ilmakuvatulkinta

