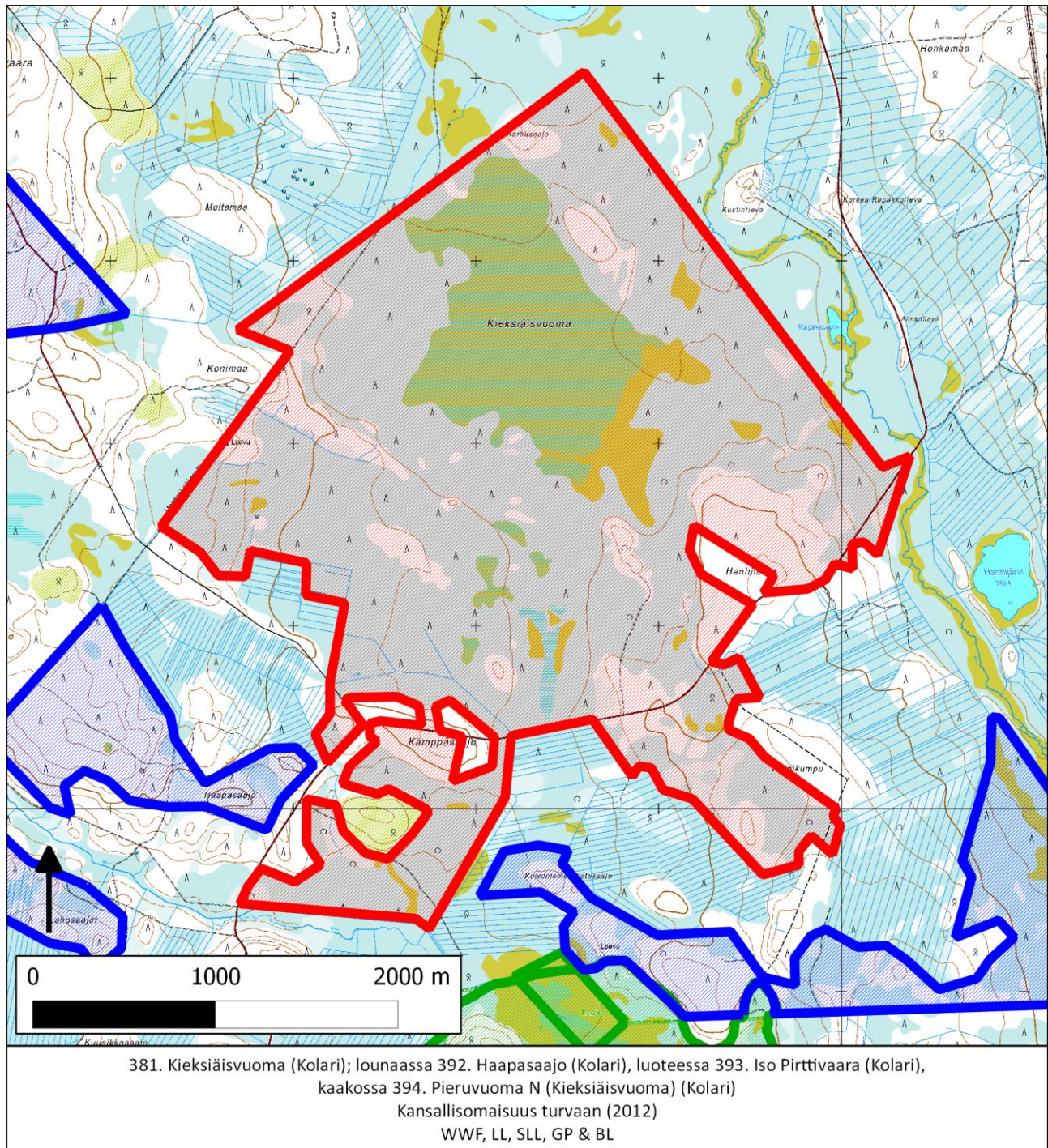


381. Kieksiäisvuoma (Kolari)



Sijainti

Kieksiäisvuoma sijaitsee Kolarin kunnan länsiosissa, 10 kilometriä Kolarista etelään. Matkaa Ruotsin rajalle on vain viisi kilometriä.

Pinta-ala

Karttarajauksen pinta-ala 974 hehtaaria.

Yleiskuvaus

Kieksiäisvuoma on tuhannen hehtaarin suuruinen ojittamaton suokompleksi. Aapasoiden lisäksi sen reunoilla tavataan puustoisia suotyyppisiä. Alue sijaitsee lähes kiinni Pieruvuoman soidensuojelualueessa ja on luonnoltaan samantyyppistä tämän kanssa. Kohteella on muutama sata hehtaaria vanhoja metsiä, osin suometsätyyppisiä, osin kankaitakin. Vaikka alueen metsiä on vuosien varrella hakattukin, alueen halki kulkevan tien varrelta on silti jäljellä myös metsien osalta edustava varsin luonnontilainen kokonaisuus. Valtaosa Hanhilehdosta on vanhaa, suojelunarvoista, runsaasti lehtipuustoa sisältävää metsää. Myös avosuon pohjoispuoliset metsäsaarekkeet näyttävät erittäin luonnontilaisilta. Rajaukseen on otettu mukaan hieman selvää käsittelyhistoriaa omaavia metsäsaarekkeita. Nämä ovat ilmeisen vähätuottoisia ja olennainen osa kohteen kokonaisuutta. Myös Pieruvuoman soidensuojelualueeseen koillisessa rajautuu ojittamattomia soita ja varttuneita metsäsaarekkeita. Nämä on loogista liittää mukaan suojelualueeseen.

Kieksiäisvuoman aapasuo on osa Suur-Teuravuoman aapasuokompleksia, joka on eräs EU-Euroopan suurimmista vielä jäljelläolevista yhtenäisistä suoalueista. Alue on hyvin tärkeä pohjavesitason säätelijä kausympäristöönsä.

Tietolähteet

- ilmakuvatulkinta
- Pääkkö, E. (toim.) 2004: Keski-Lapin aapasoiden luonto (Metsähallitus A 145)