

# Luonnonlaidunlihalle kriteerit

---

Jukka Tobiasson, kriteerityöryhmän jäsen

---



## Työryhmän tavoitteet

---

- Lisätä luonnonlaidunnusta parantamalla sen kannattavuutta
- Luoda Suomeen kriteeristö luonnonlaidunlihan tuotannolle
- Tehdä kriteeristöstä selkeä ja yksinkertainen nojautuen olemassa oleviin säädöksiin
- Kriteereissä keskitytään luonnon monimuotoisuushyötyjen varmistamiseen
  - Tuotantotapa edistää samalla myös vesien- ja ilmastonsuojelua
- Kriteerien laadinnassa hyödynnetään Ruotsin kokemuksia
- Kriteerit luodaan lampaille ja naudoille



## Työryhmän jäsenet

---

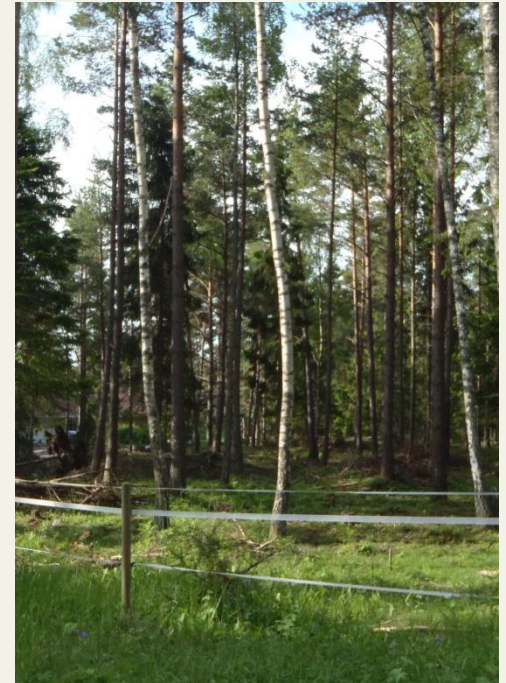
- Hankkeen neuvoja: Jukka Tobiasson (lammaspuolen tuottaja)
- Hankkeen neuvoja: Jari Ukkonen (nautapuolen tuottaja)
- Lammasyhdistys, Janne Jokela
- Pihvikarjaliitto, Fredrik von Limburg Stirum
- Pihvikarjaliitto, Jyrki Ankelo
- WWF Suomi: Panu Kunttu
- WWF Suomi: Petteri Tolvanen (puheenjohtaja)
- WWF Suomi: Elina Erkkilä (sihteeri)



## Keskeiset kriteerit

---

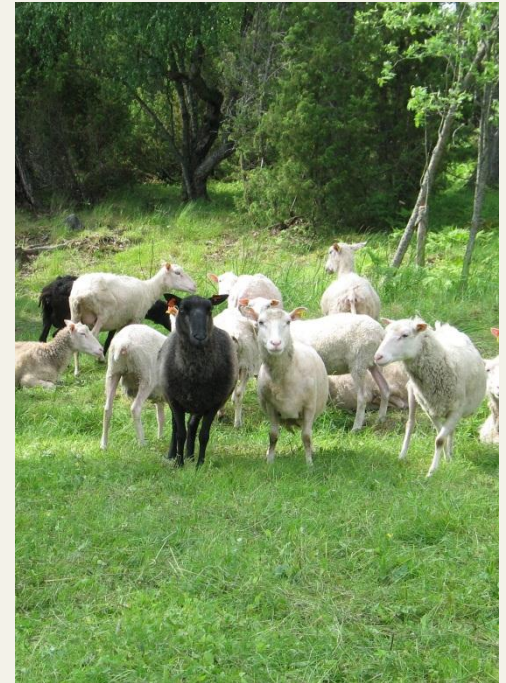
- Mikä on luonnonlaidun
  - Kuinka suuri osa laitumista tulee olla luonnonlaitumia?
    - Ruotsin mallin mukaisesti yli puolet
  - Kuinka suuren osan laidunkaudesta eläinten tulisi olla luonnonlaitumilla
    - Ruotsin mallin mukaisesti vähintään puolet
  - Kriteerit laidunkauden ulkopuolella
    - Eläinten rehusta vähintään 60% karkearehua
    - 100% suomalaista tai luomua, mutta ei soijaa
  - Muuten tilan tulee tehdä ympäristötuenkin edellyttämät toimenpiteet
- 



## Muita kriteereitä

---

- Luonnonlaitumia ei lannoiteta eikä niillä käytetä torjunta-aineita
- Luonnonlaitumille ei lisäruokintaa
- Luonnonlaitumet aidataan erilleen lannoitetuista alueista
- Luonnonlaidunliha on GMO-vapaata
- Sopiva laidunpaine



## Keskeiset haasteet ja avoimet kysymykset

---

- Vanhojen peltojen soveltuvuus luonnonlaitumiksi – mahdolliset karenssiajat ja osuus laitumista
- Sonnien soveltuvuus luonnonlaiduntajiksi
- Kriteereistä tuotteeksi
  - Iltapäivän työryhmän aiheet (valvonta sekä hallinto ja markkinointi)



## Ryhmätöiden aiheet ja työskentelytavat

---

- Kokoon tuleminen tässä tilassa klo 12.45
- Kolme ryhmää, 20 minuuttia/ ryhmä
  - Ryhmä 1. Mikä on luokiteltavissa luonnonlaitumiksi? (kabinetti 2, vetäjänä Elina Erkkilä, WWF Suomi)
  - Ryhmä 2. Luonnonlaidunlihan hallinnon ja markkinoinnin järjestäminen (kabinetti 3, vetäjänä Airi Matila, Tapio)
  - Ryhmä 3. Luonnonlaidunlihan valvonnan järjestäminen (kabinetti 4, vetäjänä Jukka Tobiasson)
- Kahvi 14.00 – 14.15
- Kokoon tuleminen auditorioon klo 14.15
- Ryhmätöiden purku ja keskustelua

